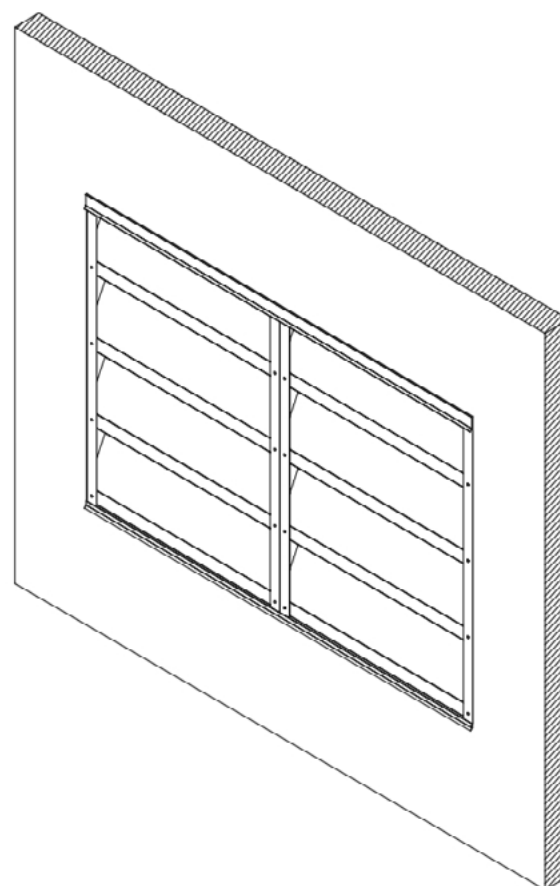




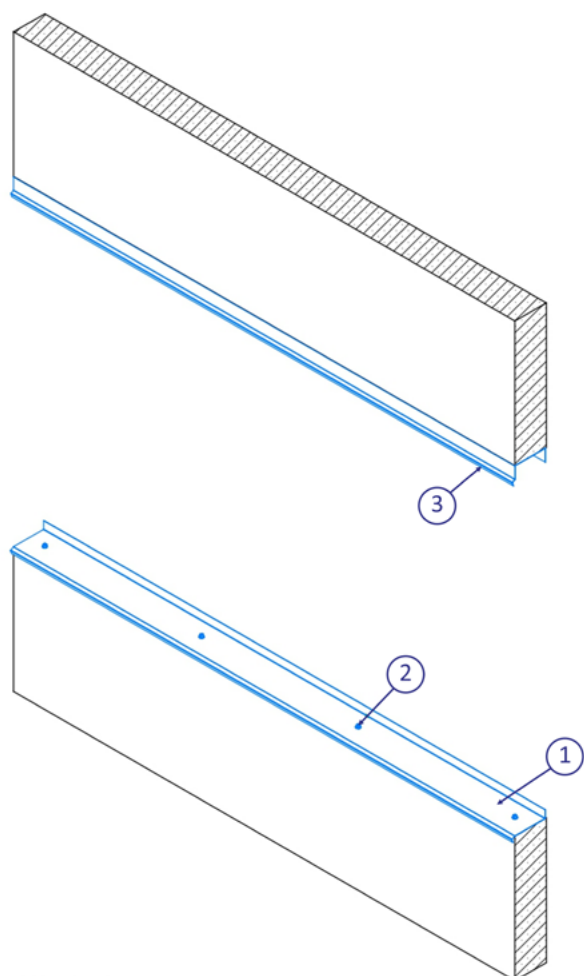
MANUAL DE
**INSTALAÇÃO DAS
VENEZIANAS**

VISTA ISOMÉTRICA

O sistema de Venezianas Modulares Bold, consiste em uma solução pré-montada que pode ser utilizada em diversas aplicações, fornecendo maior conforto térmico aos ambientes, através da ventilação natural. A instalação das venezianas, conforme ilustrado pela imagem ao lado, deve seguir as orientações dispostas neste manual, para que seja assegurada a qualidade e segurança ao longo de toda a utilização do produto.



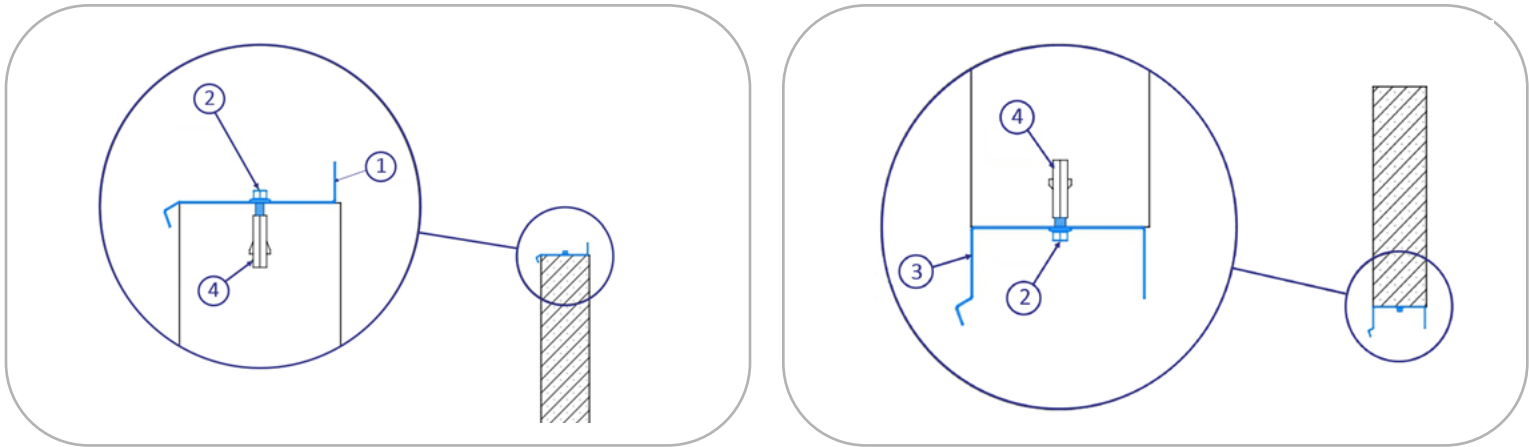
DETALHE ISOMÉTRICO



NOTAS

- Aparafusar as pingadeiras inferior e superior com parafusos do tipo sextavado 1/4"X50 e bucha 8mm, com espaçamento de 500mm entre eles.
- Atentar para que parafusos das pingadeiras não fiquem coincidentes com a localização dos perfis U;
- Folga: importante que entre as pingadeiras deixe-se uma folga de 25mm a mais da altura do módulo da Veneziana.

DETALHE PINGADEIRAS



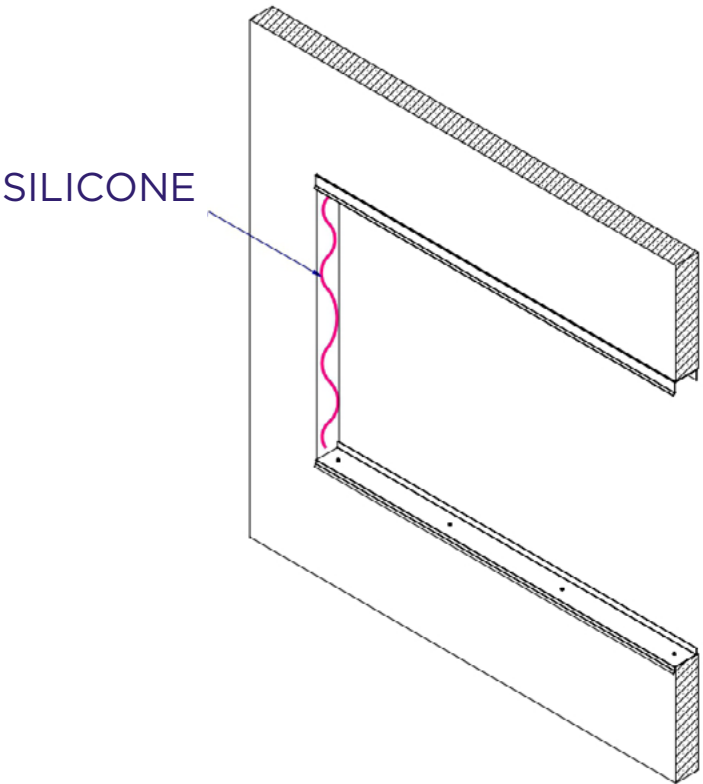
ITEM	DESCRIÇÃO
1	Pingadeira inferior
2	Parafuso Sextavado 1/4"X50mm
3	Pingadeira superior
4	Bucha 8mm

DETALHE PARAFUSOS



DETALHE INSTALAÇÃO

Passo 01



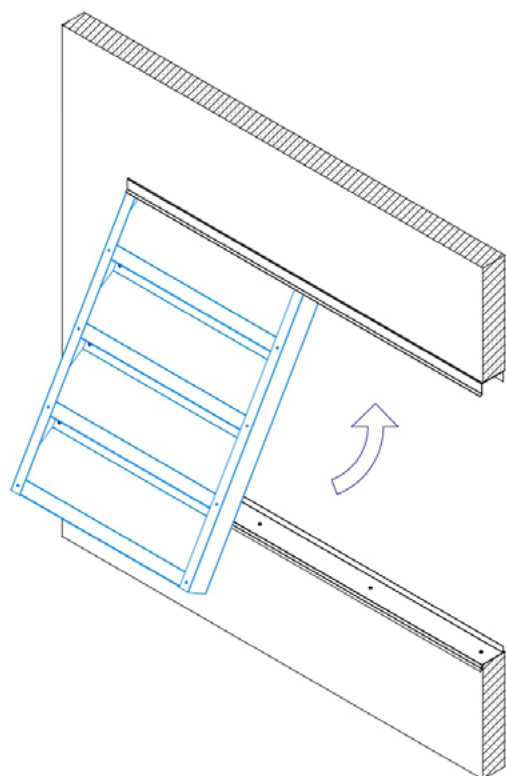
NOTAS

Aplicar o silicone na lateral da parede, onde o primeiro módulo será encaixado.

O mesmo deve ser feito com o último módulo a ser instalado no vão.

DETALHE INSTALAÇÃO

Passo 02



NOTAS

Instalar o primeiro módulo, encaixando-o dentro da pingadeira superior e posicionando sobre a pingadeira inferior.

Aparafusar o módulo na parede utilizando um parafuso 1/4"X50 e bucha 8mm por entre aletas.

DETALHE PARAFUSOS

NOTAS

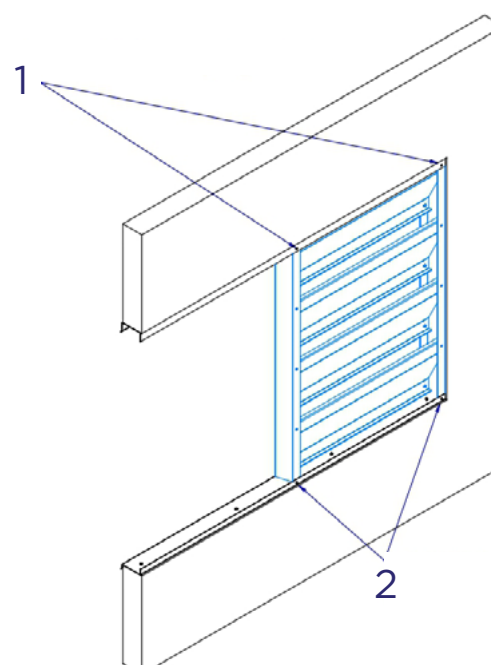
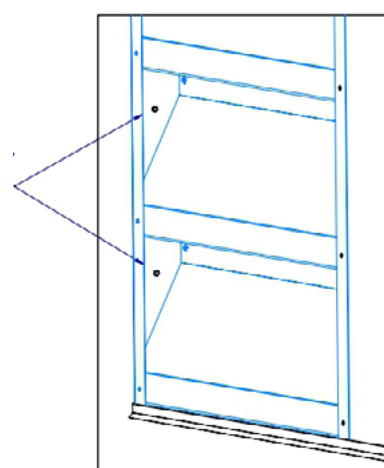
Um parafuso por entre aletas na junção veneziana e parede.

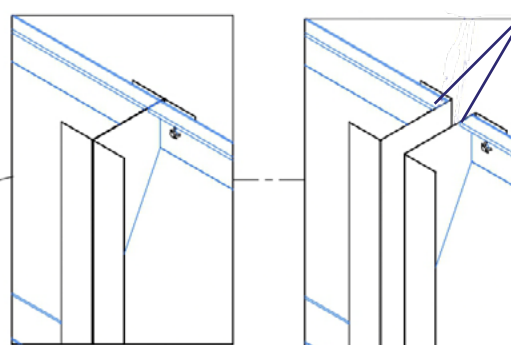
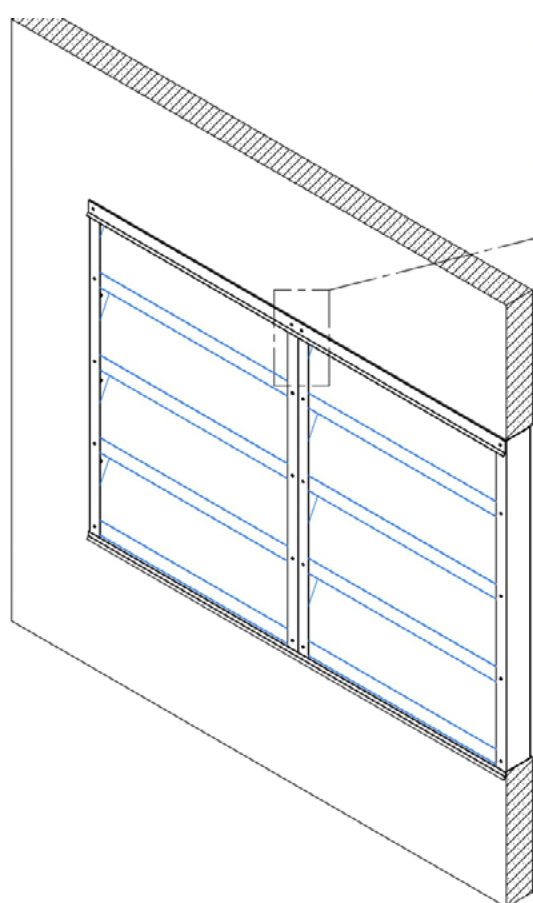
1 - Aparafusar módulo na pingadeira superior.

2- Aparafusar módulo na pingadeira inferior.

Parafusar o módulo nas pingadeiras com parafuso brocante 4,8x19.

UM PARAFUSO
POR ENTRE
ALETAS





APARAFUSAR
MÓDULOS PELA
ALMA DO PERFIL

Detalhe A: União de Módulos
Aparafusar módulos pela Alma do perfil.

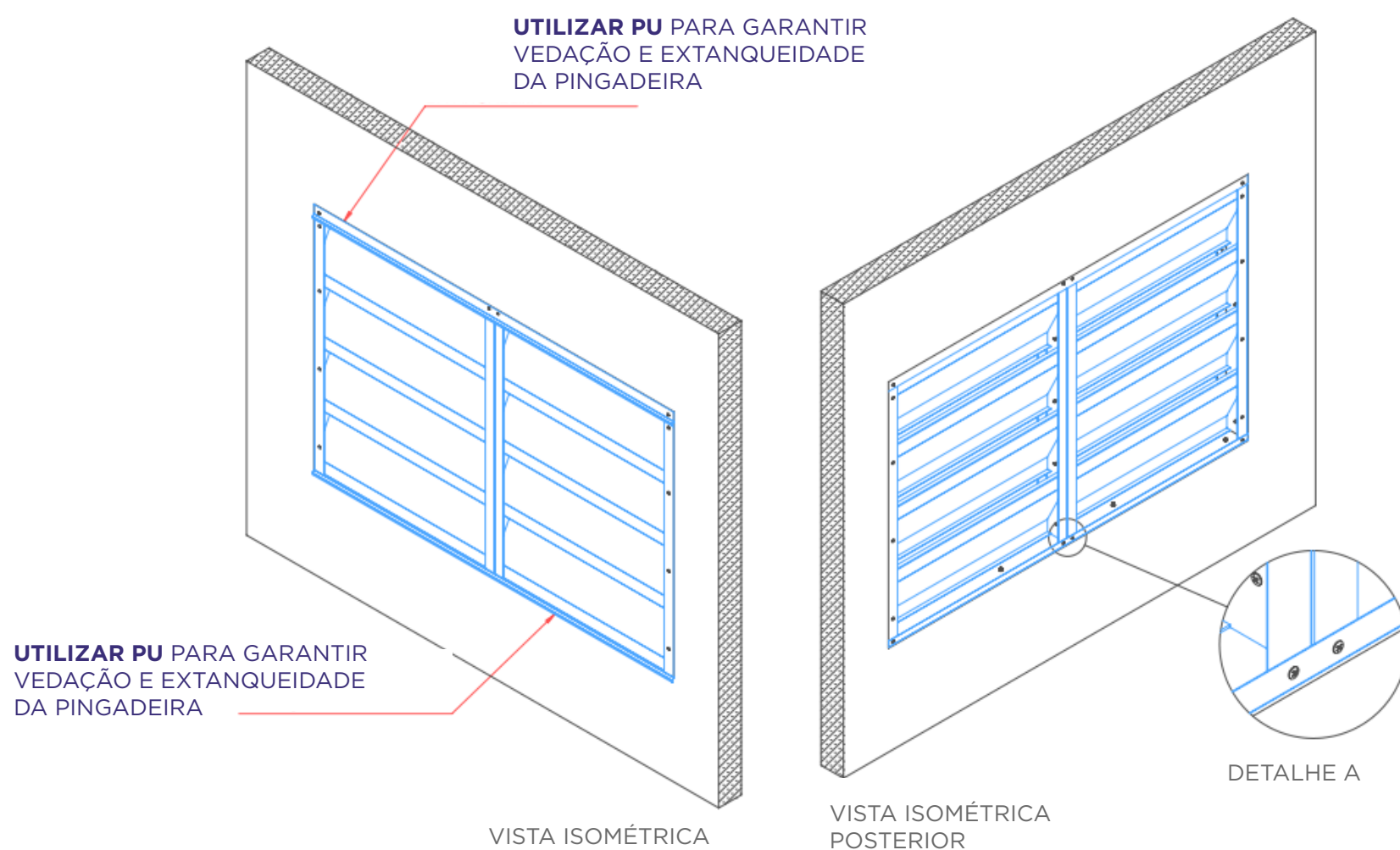


Espaçamento entre parafusos de modo que
haja 1 parafuso por entre aleta.

NOTAS

- Instalar os módulos seguintes sempre aparafusando os perfis U um no outro como no detalhe B;
- Aparafusar os perfis U pela alma (ver detalhe A, na página anterior) com parafusos 4,8x19 com espaçamento entre aletas.

Detalhe B



● NOTAS

- Ao instalar as pingadeiras, utilizar o PU para garantir a vedação e estanqueidade do módulo de venezianas;
- Depois de instalado o módulo, aparafusar as junções de perfis verticais com as pingadeiras (Detalhe A), com 01 parafuso brocante 4,8x19 flangeado.



Para mais informações
sobre o produto, acesse
o QR Code.

institucional.[bold.net](https://institucional.bold.net)