

CATÁLOGO DE  
SOLUÇÕES PARA  
**CONSTRUTORAS**





## O mundo nos inspira a criar, o mercado nos motiva a crescer.

Com uma trajetória que transmite dedicação, força e comprometimento, a Bold é movida pelo desejo contínuo de crescimento, atuando há mais de 20 anos agregando aos mercados de comunicação visual, indústria e construção civil, tecnologias de ponta e inovação, proporcionando aos clientes as melhores soluções com disposição e agilidade.

Nossa estrutura fabril com mais de 60.000m<sup>2</sup> é equipada com máquinas modernas e de primeira linha, proporcionando rapidez na produção em larga escala, com extrema precisão na fabricação das peças.

E para estar cada vez mais perto de nossos clientes, contamos com lojas espalhadas pelo Brasil e pelo mundo. Encontre a unidade mais próxima da sua localidade e solicite o atendimento da nossa equipe de vendedores através do site **bold.net**.





Matriz - Jaraguá do Sul | Santa Catarina.

## Unidades Bold pelo mundo



### BRASIL

- Matriz - Jaraguá do Sul
- Fábrica de Chapas Acrílicas - Jaraguá do Sul
- Loja Chapecô - Santa Catarina
- Loja Curitiba - Paraná
- Loja Diadema - São Paulo
- Loja São José do Rio Preto - São Paulo
- Loja Guarulhos - São Paulo
- Loja Belo Horizonte - Minas Gerais

### Colômbia

- Loja Bogotá I
- Loja Bogotá II
- Loja Medellín
- Loja Barranquilha

### Hong Kong

- Unidade Hong Kong





## ACM **ENGE**BOLD

Revestimento para grandes projetos da construção civil. Material de alta resistência que permite a realização de projetos ambiciosos, modernos e com grande impacto visual.

O ACM é um material muito utilizado em fachadas, totens, letras caixa e para o revestimento de edifícios de grande porte.



### **+ Praticidade**

Instalação e manutenção simples e econômicas.



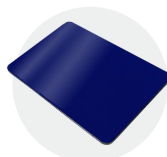
### **+ Cores**

Diversidade de cores e efeitos, para projetos com personalidade.



### **+ Durabilidade**

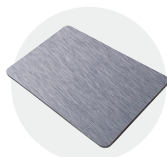
Até 15 anos de garantia para aplicações externas.



Sólidas brilhosas  
(EasyBold)



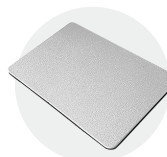
Sólidas  
foscas



Metálicas



Amadeirado



Cintilantes



# ACM ANTICHAMAS

O ACM Engebold FR II-A proporciona mais segurança para grandes projetos graças as suas propriedades antichamas.

Composto por um núcleo mineral antichamas de classe II-A, envolto por duas lâminas de alumínio da família 3000, pintura interna e externa com alta resistência a intempéries e filme de proteção PVC do tipo heavy duty.



Oferecemos usinagem para chapas de ACM, de acordo com a necessidade de cada cliente, **traga o seu projeto para a Bold!**

## ACESSÓRIOS

- Perfil Trim;
- Silicones;
- Fitas Dupla Face;
- Primer;
- Álcool isopropílico.



Para conhecer as cores e medidas disponíveis, acesse o QR Code.

# LINHA STEEL E BOLD

Perfis de aço galvanizado para coberturas, com alta durabilidade e melhor custo benefício do que as estruturas tradicionais de madeira.

Utilizado em diversos segmentos da construção civil e indústria, o produto segue as normas ABNT NBR-7008 e ABNT NBR-15253.

## Principais vantagens:



### Durabilidade

Resistência e proteção com até 60 anos de vida útil



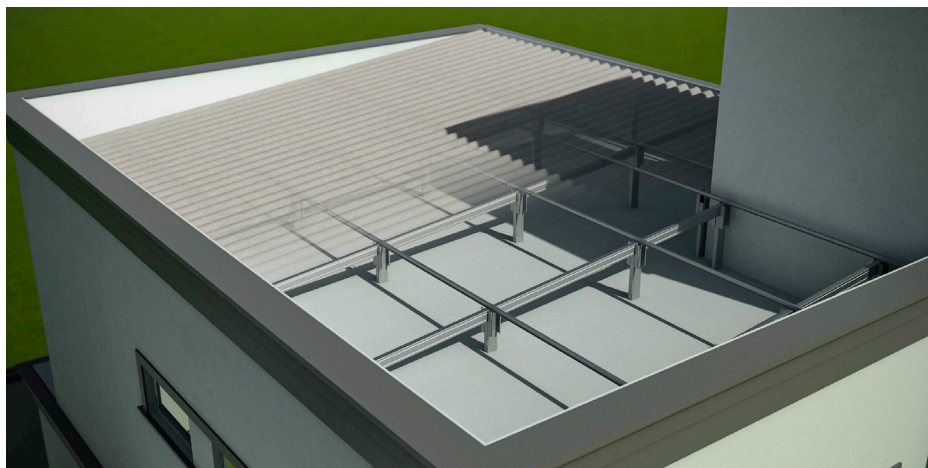
### Praticidade

Agilidade, agregando em economia para a obra.



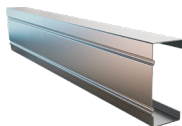
### Resistência

Material resistente e imune ao ataque de cupins e pragas.



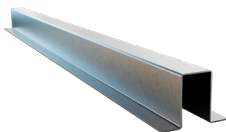
Com excelente resistência mecânica, os perfis de aço galvanizado Steel e Bold oferecem mais segurança e estabilidade para a cobertura. Aliada a essas características, esse tipo de material também possui **proteção contra os efeitos da oxidação**, uma vez que é galvanizado (Z 275).

O material dispensa solda, sendo fixado 100% com parafusos, tornando sua instalação simples, rápida e com mais produtividade.



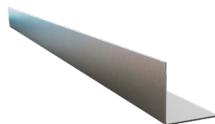
### Perfil p/ Caibro

Camada de Zinco: 275 g/m<sup>2</sup> (Z 275)  
Espessura da parede: 0,80 mm / 0,95 mm  
Comprimento do perfil: 6000 mm



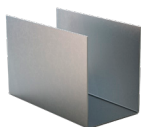
### Perfil Ripa

Camada de Zinco: 275 g/m<sup>2</sup> (Z 275)  
Espessura da parede: 0,80 mm  
Comprimento do perfil: 3000 mm



### Perfil Contravento

Camada de Zinco: 275 g/m<sup>2</sup> (Z 275)  
Espessura da parede: 0,80 mm  
Comprimento do perfil: 3000 mm



### Ancorador

Camada de Zinco: 275 g/m<sup>2</sup> (Z 275)  
Espessura da parede: 0,80 mm  
Comprimento do perfil: 90 mm



### Parafuso Autobrocante

Dimensões: 4,8 x 19 mm  
Resistência ao Cisalhamento: 290 kg



### Acesse o QRCode.

Confira a ficha técnica e o manual de instalação do material.



# POLICARBONATO ALVEOLAR

Conquistando espaços nobres na arquitetura, o Policarbonato Alveolar é comumente utilizado em coberturas, toldos e pergolados. O material permite uma enorme versatilidade nos projetos com resistência e ótima translucidez.

## Suas vantagens são:

- Ótima transmissão de luz;
- Alta resistência a impactos;
- Amplo portfólio de cores e espessuras;
- Linha completa de acessórios;

As chapas de Policarbonato Alveolar Bold permitem um isolamento térmico superior a outros materiais para cobertura e fechamentos. Com proteção contra raios UV em uma das faces, possuem garantia limitada contra amarelecimento e ressecamento.



## ACESSÓRIOS:

- Parafusos e Arruelas;
- Cordão de vedação / Gaxetas;
- Silicones;
- Fitas Dupla Face;
- Perfis de Policarbonato;
- Perfis de Alumínio;



Para conhecer as cores e medidas disponíveis, acesse o QR Code.



## POLICARBONATO COMPACTO

A chapa de policarbonato compacto Bold apresenta a mesma estética do vidro, contudo, é 250x mais resistente ao impacto que o vidro temperado da mesma espessura.

E justamente essa resistência, permite executar diversas aplicações, o que torna o material ideal para ambientes que necessitam de proteção e luminosidade natural, sem deixar de lado a beleza e o design moderno.



Para conhecer as cores e medidas disponíveis, acesse o QR Code.

# TELHAS DE POLICARBONATO

As telhas de policarbonato são chapas compactas finas corrugadas com proteção UV em uma das faces, que mantêm suas características de resistência a impacto e intempéries mesmo em condições extremas.

## **Aplicações:**

Compatíveis com diversos tipos de telhas metálicas e de fibrocimento, podem ser utilizadas em coberturas em geral, fechamentos laterais, sheds, sistemas de iluminação e em aplicações onde a segurança contra fogo e impacto é imprescindível.





**Material translúcido:**

Proporciona iluminação natural, mais eficiente que telhas similares.

**Auto extingüível:**

Não propaga chama e não goteja como outras telhas plásticas.

**Projeto:**

Material com baixo peso específico, proporcionando facilidade no manuseio, corte e

instalação, além da redução de custos com estrutura.

**Resistência ao impacto:**

Infinitamente superior a produtos similares produzidos em plástico menos resistente.

**Sustentável:**

Lâmpadas apagadas durante o dia e retorno do investimento em até 18 meses.



# VENEZIANAS MODULARES

De fácil aplicação, as Venezianas proporcionam iluminação e ventilação natural, contribuindo para circulação de ar em todo o ambiente. Assim, além de proporcionar maior conforto térmico ao ambiente, também contribuem na economia de energia elétrica.

## Suas vantagens são:

- Ventilação natural para o ambiente;
- Economia de energia para galpões;
- Conforto térmico;
- Iluminação natural;
- Fácil instalação;



## Solução Modular

A solução foi desenvolvida para facilitar e dar agilidade dentro dos canteiros de obras, através de um rígido controle de qualidade, principalmente na inspeção dos produtos antes de serem embalados e enviados aos clientes.

Os módulos são pré-montados de fábrica para facilitar a instalação na construção, sendo preciso apenas realizar o encaixe e fixação dos módulos nas pingadeiras. A linha pensada para o segmento da Construção Civil conta com opções de diferentes tamanhos e medidas, podendo atender também projetos especiais.

Dentre as principais vantagens das Venezianas para o segmento, está a troca de ar natural em ambientes fechados. Esse fator propicia melhores condições de trabalho aos colaboradores, o que contribui com sua produtividade.

## LARGURAS DISPONÍVEIS



600 mm



800 mm



950 mm



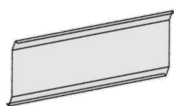
1100 mm

## ALTURAS DISPONÍVEIS

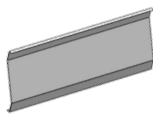
1100mm	1300mm	1600mm	1900mm	2200mm	2400mm	2700mm	3000mm
--------	--------	--------	--------	--------	--------	--------	--------

## CORES DISPONÍVEIS

Aletas em Policarbonato  
Compacto ou Alveolar



Cristal

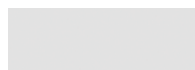


Branco

Perfis metálicos  
Estrutura modular



Natural



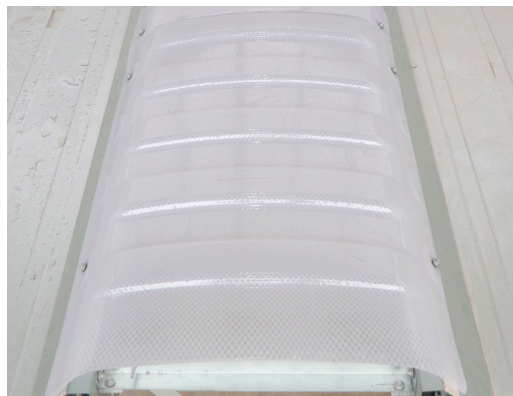
Branco

**Medidas e projetos especiais sob consulta.**



# DOMUS PRISMÁTICO

O Domus Prismático Bold é termoformado a partir de chapas de policarbonato prismático, um material termoplástico leve, resistente a impactos e com proteção aos raios UV.



## Economia

Aproveitamento da luz natural, menos gastos com eletricidade.



## Proteção UV

Proteção contra os raios UV e conforto térmico.



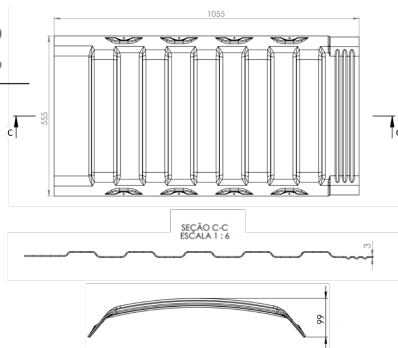
## Antichamas

Material autoextinguível, não propaga chamas.

O policarbonato prismático ainda possui a propriedade de ser um material auto extingüível, isto é, não propaga chamas. Aliada a essas características, por ser prismático, o domus possibilita uma alta difusão da luz solar, tornando a iluminação do ambiente mais eficiente e uniforme.

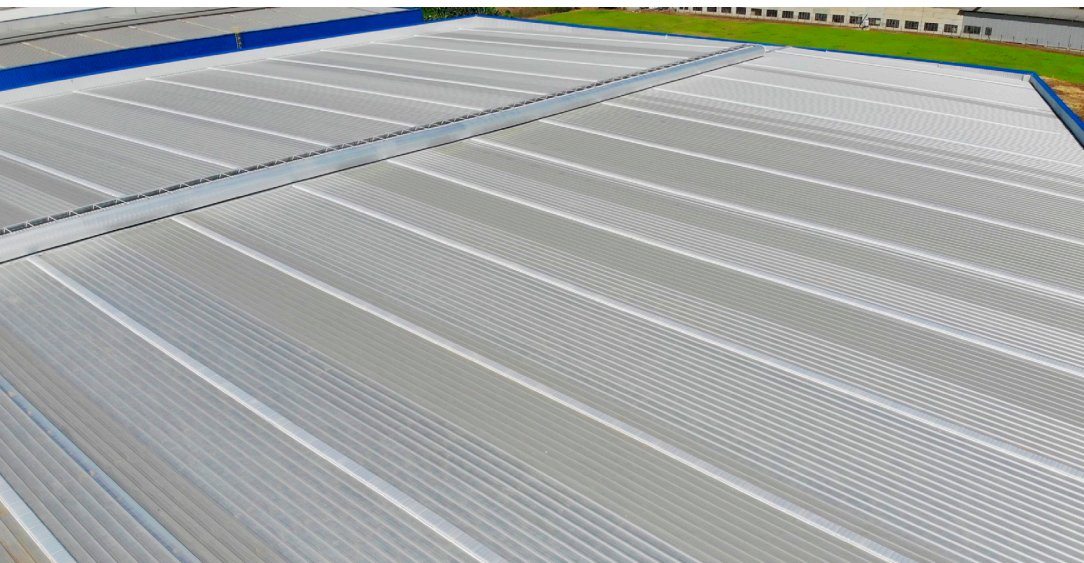
Além dos benefícios à saúde humana proporcionados pela luz natural, utilizando este tipo de iluminação, os gastos com energia elétrica do espaço são reduzidos.

## TRANSMISSÃO DE LUZ: 70%



## GRAU INFLAMABILIDADE: Classe B\*

\*Resistência a temperatura, mantém suas características entre -40°C e 120°C e é auto extingüível - não propaga chama e não goteja na presença do fogo.



SEJA UM  
INSTALADOR  
**HOMOLOGADO BOLD**

Acesse o Qrcode.





Acesse o QR e conheça  
os nossos produtos.

**bold.net**