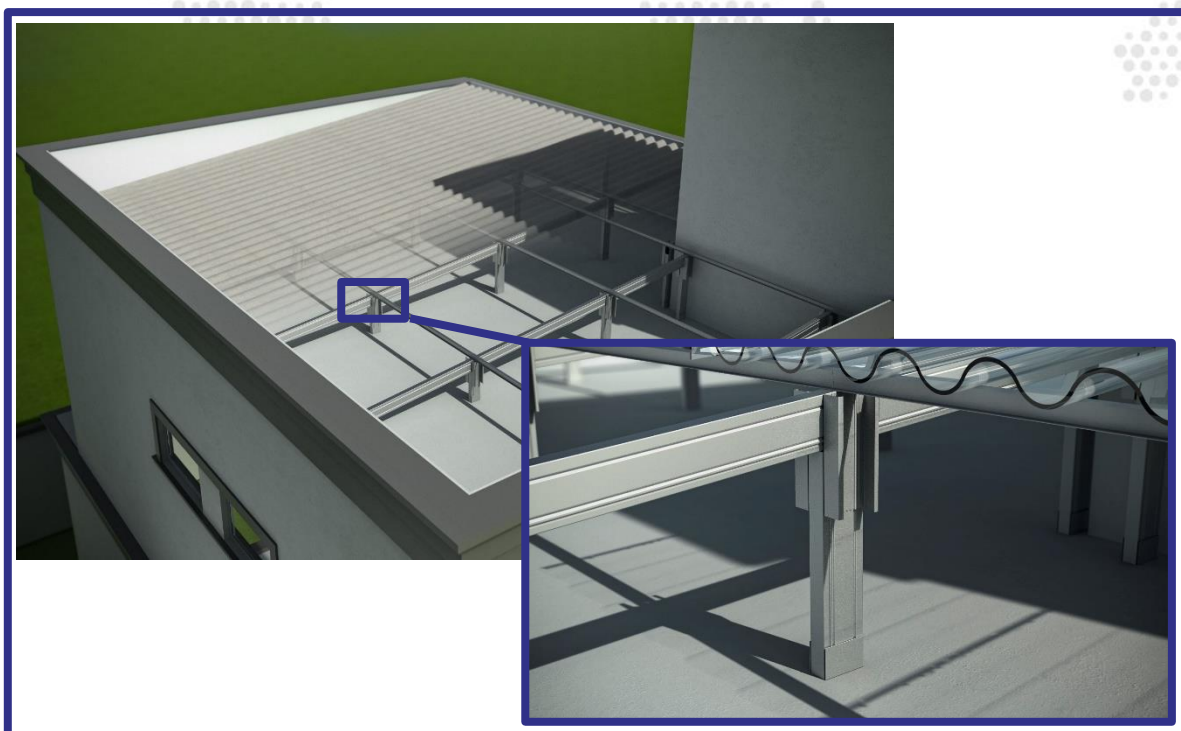


## LINHA STEEL BOLD

O aço galvanizado é empregado em diversos segmentos da indústria e da construção civil. Os perfis de aço galvanizado Steel BOLD para coberturas, são aços estruturais que seguem as normas ABNT NBR-7008 e ABNT NBR-15253. Esse produto é uma alternativa de ótimo custo-benefício às tradicionais estruturas de madeira.



Esse material possui excelente resistência mecânica, que oferece segurança e estabilidade a cobertura. Aliada a essas características, esse tipo de material também possui proteção contra os efeitos da oxidação, uma vez que é galvanizado (Z 275) e desse modo apresenta uma grande durabilidade.

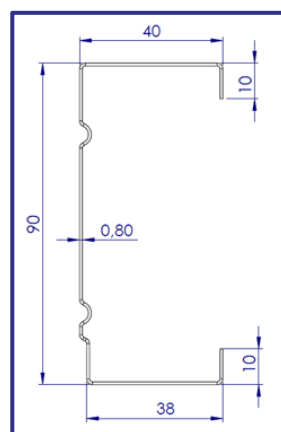
Outras vantagens da construção de coberturas com perfis de aço:

- Estrutura em aço é mais leve comparada as estruturas de madeira. Essa redução de peso, contribui não só para a diminuição de cargas sobre a edificação, mas também confere melhores condições de trabalho ao instalador.
- A construção com aço gera menos resíduos no canteiro de obras e além disso, este material é 100% reciclável. Dessa forma, o aço pode ser reaproveitado diversas vezes, reduzindo o consumo de matéria-prima, o que torna este material extremamente sustentável.

## PERFIS METÁLICOS

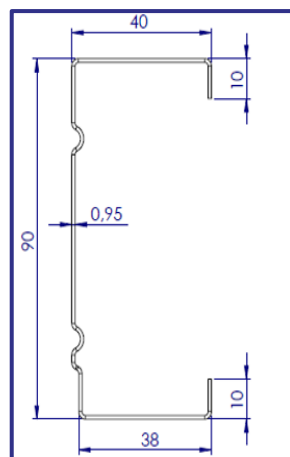
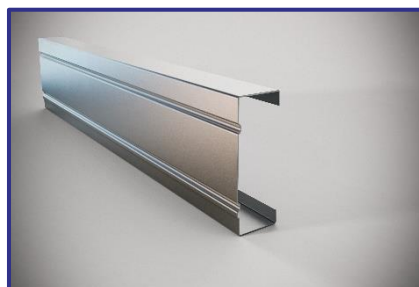
### PERFIL PARA CAIBRO DUPLO

<b>Tipo de material</b>	Aço Galvanizado (ZAR 230)
<b>Formato</b>	Perfil U Enrijecido (Ue)
<b>Camada de Zinco</b>	275 g/m <sup>2</sup> (Z 275)
<b>Espessura da parede</b>	0,80 mm
<b>Comprimento do perfil</b>	6000 mm
<b>Normas</b>	NBR-7008 / NBR-15253



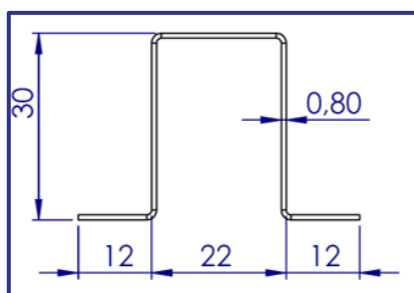
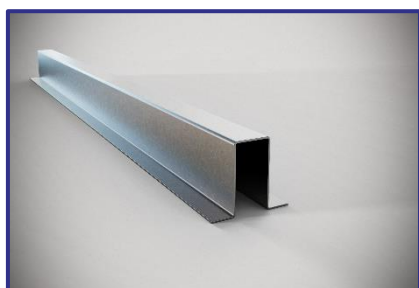
### PERFIL PARA CAIBRO SIMPLES

<b>Tipo de material</b>	Aço Galvanizado (ZAR 230)
<b>Formato</b>	Perfil U Enrijecido (Ue)
<b>Camada de Zinco</b>	275 g/m <sup>2</sup> (Z 275)
<b>Espessura da parede</b>	0,95 mm
<b>Comprimento do perfil</b>	6000 mm
<b>Normas</b>	NBR-7008 / NBR-15253



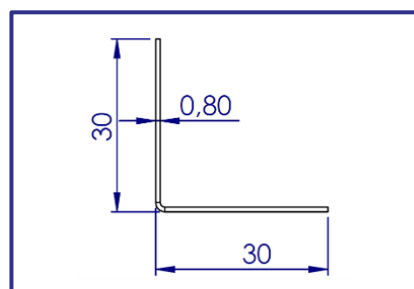
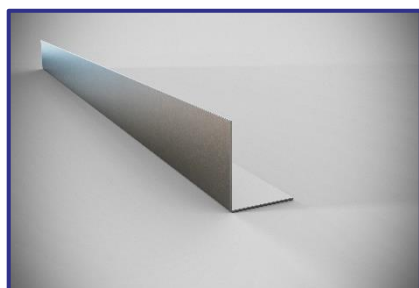
## PERFIL RIPA

<b>Tipo de material</b>	Aço Galvanizado (ZAR 230)
<b>Formato</b>	Perfil Cartola
<b>Camada de Zinco</b>	275 g/m <sup>2</sup> (Z 275)
<b>Espessura da parede</b>	0,95 mm
<b>Comprimento do perfil</b>	3000 mm
<b>Normas</b>	NBR-7008 / NBR-15253



## PERFIL CONTRAVENTO

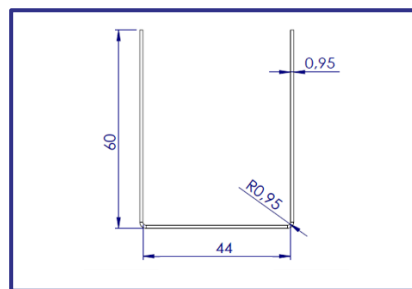
<b>Tipo de material</b>	Aço Galvanizado (ZAR 230)
<b>Formato</b>	Perfil L
<b>Camada de Zinco</b>	275 g/m <sup>2</sup> (Z 275)
<b>Espessura da parede</b>	0,80 mm
<b>Comprimento do perfil</b>	3000 mm
<b>Normas</b>	NBR-7008 / NBR-15253



## ACESSÓRIOS DE MONTAGEM

### ANCORADOR PARA PONTALETE E CAIBRO

<b>Tipo de material</b>	Aço Galvanizado (zar 230)
<b>Formato</b>	Perfil U (acessório de engaste)
<b>Camada de Zinco</b>	275 g/m <sup>2</sup> (Z 275)
<b>Espessura da parede</b>	0,95 mm
<b>Comprimento</b>	90 mm
<b>Normas</b>	NBR-7008 / NBR-15253



### PARAFUSO FLANGEADO PONTA BROCA

<b>Tipo de material</b>	Aço Galvanizado ("Zincado" Branco)
<b>Dimensões</b>	4,8 x 19 mm
<b>Resistência ao Cisalhamento</b>	290 kg

