



inspirados  
**pelo mundo.**  
guiados por

*valores*



MATRIZ  
Jaraguá do Sul - SC  
Brasil

# O MUNDO NOS INSPIRA A CRIAR, O MERCADO NOS MOTIVA A CRESCER.

## + de 24 anos de experiência:

Atuando nos mercados de comunicação visual, indústria e construção civil.

## Foco em inovação:

Utilizamos tecnologias de ponta para entregar soluções ágeis e eficientes.

## Compromisso com qualidade:

Produtos desenvolvidos com os mais altos padrões, atendendo demandas nacionais e internacionais.

## Sustentabilidade e rentabilidade:

Progresso contínuo com foco em eficiência, fazendo mais com menos.

## Liderança de mercado:

Somos um dos maiores players nos mercados de ACM, Acrílico, Policarbonato, PS, PETG, PVC e Lonas, oferecendo soluções completas e inovadoras para os segmentos de Construção Civil e Arquitetura, Comunicação Visual e Indústria.





## PROPÓSITO

Colaborar para o **CRESCIMENTO** das pessoas.



## MISSÃO

**CRESCER** gerando valor para nossos **CLIENTES**.

Trabalhamos para gerar oportunidades de **CRESCIMENTO** e desenvolvimento rápido, contínuo e sustentável a todos os nossos **CLIENTES**, Bolders e para as comunidades em que estamos inseridos.



## VISÃO

**CRESCER, CRESCER E CRESCER!**

**CRESCEREMOS** tendo o **CLIENTE** no centro de nossas ações e decisões.

Seremos referência na América Latina no fornecimento de chapas de ACM, Policarbonato e Acrílico, com ampla linha de soluções eficientes e completas que derivam desses materiais.

Nossa atuação se dá nos segmentos de Construção Civil, Indústria e Comunicação Visual, **CRESCENDO** com simplicidade, flexibilidade, agilidade e bom relacionamento.



## VALORES

**Respeitamos a DEUS e a Família.**

Primeiramente, respeitamos a **DEUS** em todas as suas denominações e a **FAMÍLIA** como base da sociedade;

**Sonhamos GRANDE.**

Temos aversão ao: “É impossível” ou “não dá”;

**O MUNDO nos inspira.**

As **PESSOAS** e a **DIVERSIDADE**.

Recompensamos os nossos **“TALENTOS”**, oportunizando **CRESCIMENTO** através dos seus próprios méritos;

**SERVIMOS ao CLIENTE.**

Com alegria, humildade e flexibilidade, objetivando sermos referência no relacionamento com o mesmo;

**TODOS somos DONOS.**

Somos uma empresa formada por **DONOS**. **DONOS** assumem seus resultados;

**Liderança pelo EXEMPLO.**

Fazemos o que falamos;

**Somos RÁPIDOS e EFICAZES.**

Fazemos **MAIS** com menos;

**Somos VERDADEIROS e OBJETIVOS sempre.**

Não precisamos de artifícios para conseguirmos ou para explicarmos algo;

**Somos ECONÔMICOS.**

Visando conseguirmos mais recursos para suportar nosso **CRESCIMENTO**, de maneira sustentável e **RENTÁVEL**.

# Bold em números 2025



# Plataforma de negócios e soluções Bold



# Crescimento

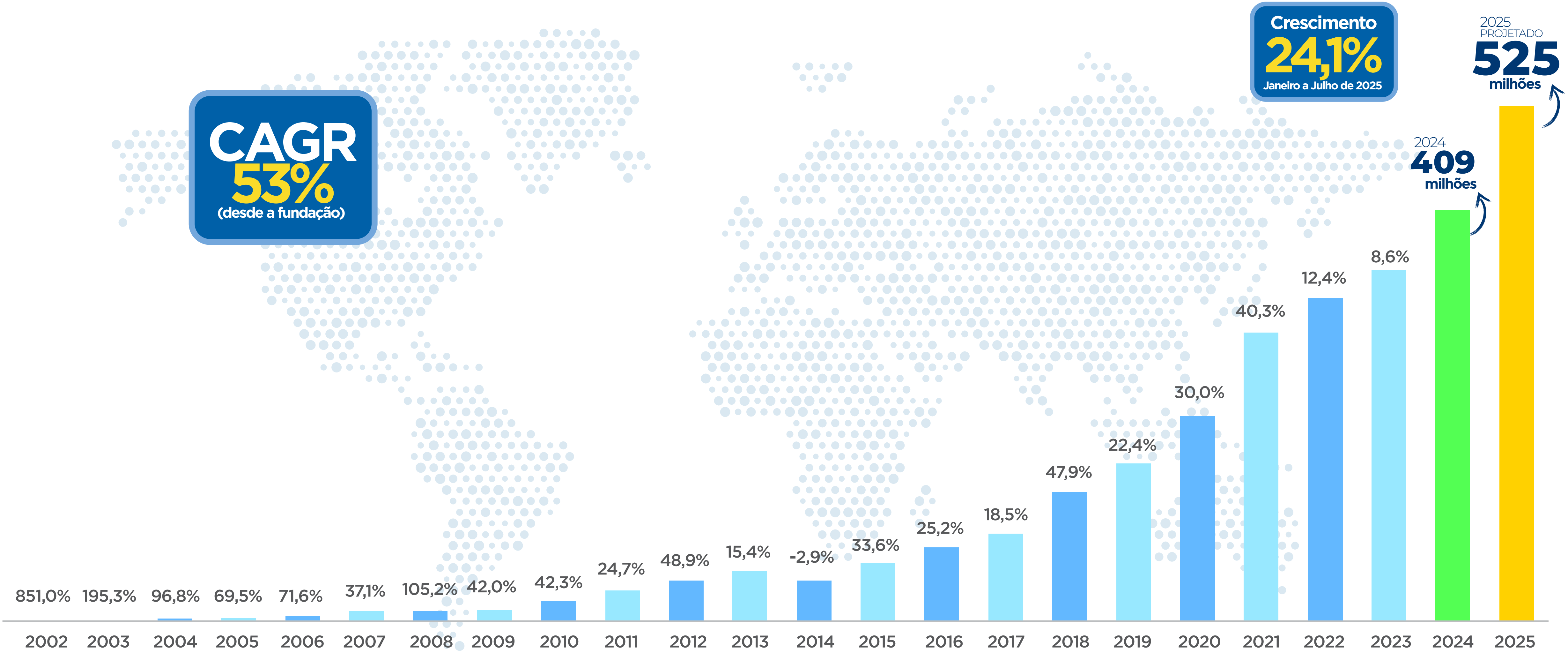
A evolução da Bold ao longo dos anos

**CAGR**  
**53%**  
(desde a fundação)

Crescimento  
**24,1%**  
Janeiro a Julho de 2025

2025  
PROJETADO  
**525**  
milhões

2024  
**409**  
milhões



# Negócios no mundo



# Nossas lojas no Brasil

**14**  
unidades no  
**Brasil**



## Santa Catarina

Jaraguá do Sul

- Matriz
- Fábrica de Chapas Acrílicas

Florianópolis - Loja  
Chapecó - Loja



## Paraná

Curitiba - Loja  
Maringá - Loja



## Rio Grande do Sul

Porto Alegre - Loja



## São Paulo

Ribeirão Preto - Loja  
São Bernardo do Campo - Loja - Centro de Distribuição  
São José do Rio Preto - Loja  
Guarulhos - Loja



## Minas Gerais

Belo Horizonte - Loja



## Goiás

Goiânia - Loja



## Mato Grosso

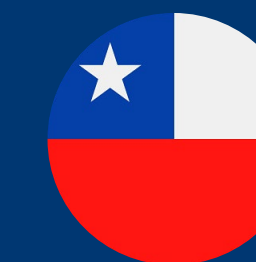
Cuiabá - Loja

# Nossas lojas pelo mundo



## Colômbia

Bogotá - Loja 1  
Bogotá - Loja 2  
Medelín - Loja  
Barranquilha - Loja  
Cali - Loja



## Chile

Santiago - Loja  
Concepción - Loja



## China

Escritório

**8**  
unidades no  
**exterior**

# NOSSOS SEGMENTOS DE MERCADO

COMUNICAÇÃO VISUAL  
FACHADAS | BRINDES | PLACAS | LONAS E MUITO MAIS.

## INDÚSTRIA

PLÁSTICO DE ENGENHARIA | PROTEÇÃO DE MÁQUINAS  
REVESTIMENTOS | CARENAGENS E PARABRISAS | ELEVADORES  
ACESSÓRIOS NÁUTICOS E MUITO MAIS.

ACM

POLICARBONATO

ACRÍLICO

PS / PETG

LONAS

## CONSTRUÇÃO CIVIL

FACHADAS | TOLDOS | COBERTURAS | PERFIS DE ALUMÍNIO E MUITO MAIS.

# Nossa história



Agosto de 2001:

**Início das atividades**  
**Nasce a Acrílicos Santa Clara,**  
nos fundos da residência do  
Sr. Arlindo Benedito Sebold.

**2001**



**Interações e Conexões**

Primeira participação na Future  
Print, feira de Comunicação Visual  
em São Paulo.

**2008**



**Expansão**

**Abertura da 1ª filial fora de Santa  
Catarina,** em Diadema-SP.

**2013**



**Mercado Internacional**

Ingresso no Mercado  
Internacional. Início da exportação  
de produtos.

**2015**

**2004**

**Investimento em novas  
estruturas**

Transferência da empresa para  
um espaço comercial, no bairro  
Vila Lalau, em Jaraguá do Sul-SC.



**2011**

**Nova Marca**

Ingresso no mercado de vendas  
de chapas e matérias-primas com  
a criação da marca Bold.



**2014**

**Grandes Conquistas**

**Inauguração do novo Parque  
Fabril** com mais de 12.000m<sup>2</sup>,  
em Jaraguá do Sul-SC.



**Inauguração da 2ª loja,** em  
Belo Horizonte-MG.



**2016**

**Inauguração da 3ª loja,**  
em Curitiba-PR.



# Nossa história



Fábrica de Chapas

Inauguração da Fábrica de Chapas, localizada no bairro João Pessoa, em Jaraguá do Sul-SC.

2018

2019

Início das atividades no exterior  
Fusão das marcas Santa Clara e Bold.  
Inauguração da 1ª loja no exterior, em Bogotá, na Colômbia.  
Rebranding da marca e início das atividades no exterior



Expansão das atividades

Inauguração da 4ª loja Bold, em São José do Rio Preto-SP.

Inauguração da 2ª loja internacional, em Bogotá, na Colômbia.

2020

2021

Presença na Ásia e avanços na América Latina  
Inauguração do Centro de Negócios de Hong Kong, na Ásia.  
Inauguração da 3ª loja internacional em Medellín, na Colômbia.  
Inauguração da 4ª loja de Chapecó-SC



2022

**Ano de Crescimento!**  
Inauguração da 5ª loja, em Guarulhos-SP.  
Inauguração da 4ª loja internacional, em Barranquilla - na Colômbia.  
Inauguração da 5ª loja internacional, em Cali, na Colômbia.  
Inauguração da 6ª loja, em Porto Alegre-RS.  
Inauguração da 6ª loja internacional, em Santiago, no Chile.  
Inauguração da 7ª loja, em Maringá-PR.



2023

Inauguração da 8ª loja, em Florianópolis-SC.



2024

**Novas Lojas Inauguradas**  
Inauguração da 9ª loja, em Cuiabá-MT.  
Inauguração da 10ª loja, em Goiânia-GO.  
Inauguração da 11ª loja, em Ribeirão Preto-SP.



2025

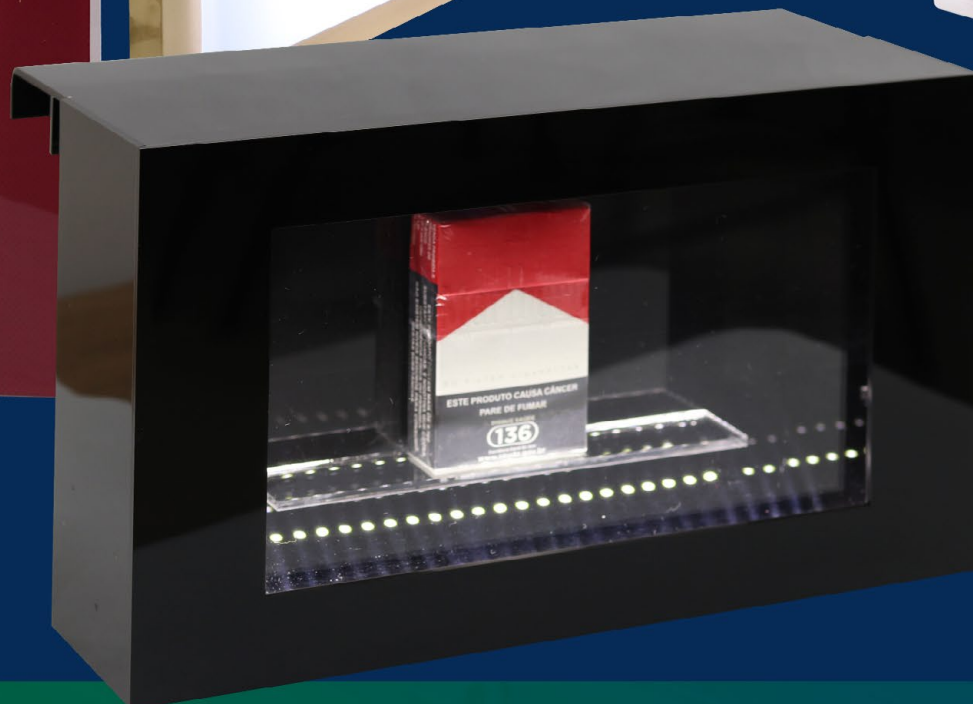
Inauguração da 7ª loja internacional, em Concepción Chile.  
Expansão de Diadema-SP para São Bernardo do Campo-SC





# Fábrica de Produtos manufaturados

Possuímos  
o maior  
estoque  
do Brasil



# qualidade e inovação em cada detalhe

Com mais de 70 mil m<sup>2</sup> dedicados à transformação de materiais, nossa fábrica de manufaturados é o coração onde a inovação e a personalização se encontram. Aqui, utilizamos os mais avançados processos produtivos do mercado para atender às **necessidades específicas de cada cliente com excelência.**

Nossa especialidade é agregar valor com um processo de manufatura que facilita a instalação e garante precisão em cada peça. Nosso parque fabril é um diferencial competitivo, com tecnologia de ponta e uma equipe dedicada a transformar ideias em realidade. Com um atendimento personalizado e um compromisso com a qualidade, oferecemos muito mais do que produtos — oferecemos soluções que fazem a diferença para o seu negócio.





# Fábrica de **Chapas Acrílicas**





# Uma planta fabril com mais de **3.500m<sup>2</sup>**

Unidade com capacidade instalada de produção de **300 toneladas/mês de um produto 100% virgem**, com alto grau de transparência, excelente acabamento e com garantia de 10 anos contra amarelecimento.

Produzimos acrílico cristal e colorido, nas mais variadas medidas e espessuras e com desenvolvimento de cores especiais sob demanda.

Somos pioneiros no Brasil com estufa de tempera - fornecendo mais qualidade no produto final, deixando um brilho incrível no corte laser e diminuindo o tempo de polimento. Nossas chapas são produzidas em tanque, não em autoclave, garantindo menor distorção ótica nas peças.

Única fábrica nacional que usa moldes importados, específicos para fabricação de chapas acrílicas, garantindo assim uma maior precisão nas espessuras das chapas.

# Nossas Lojas no Brasil



Loja São Bernardo do Campo/SP



Loja Cuiabá/MT



Loja Guarulhos /SP



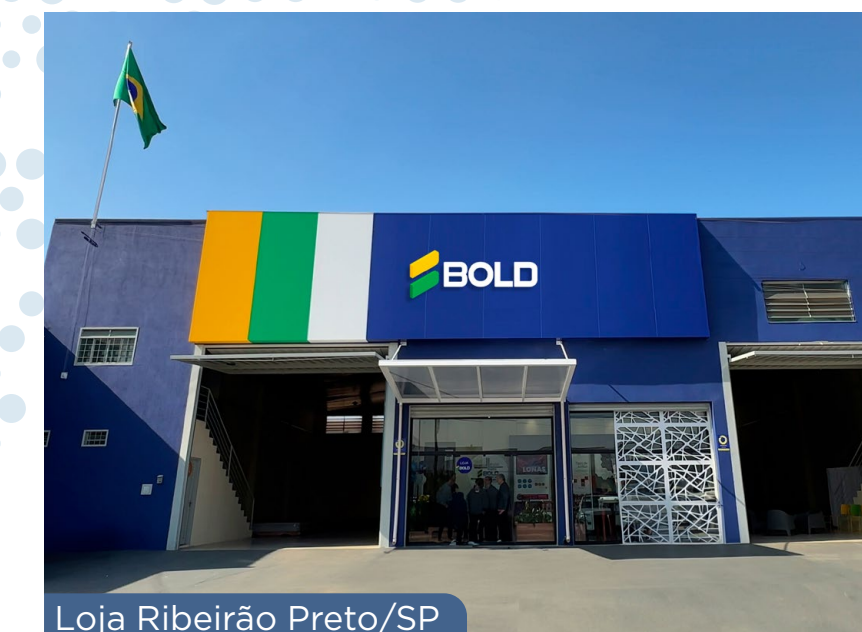
Loja São José do Rio Preto/SP



Loja Belo Horizonte /MG



Loja Curitiba/PR



Loja Ribeirão Preto/SP



Loja Chapecó/SC



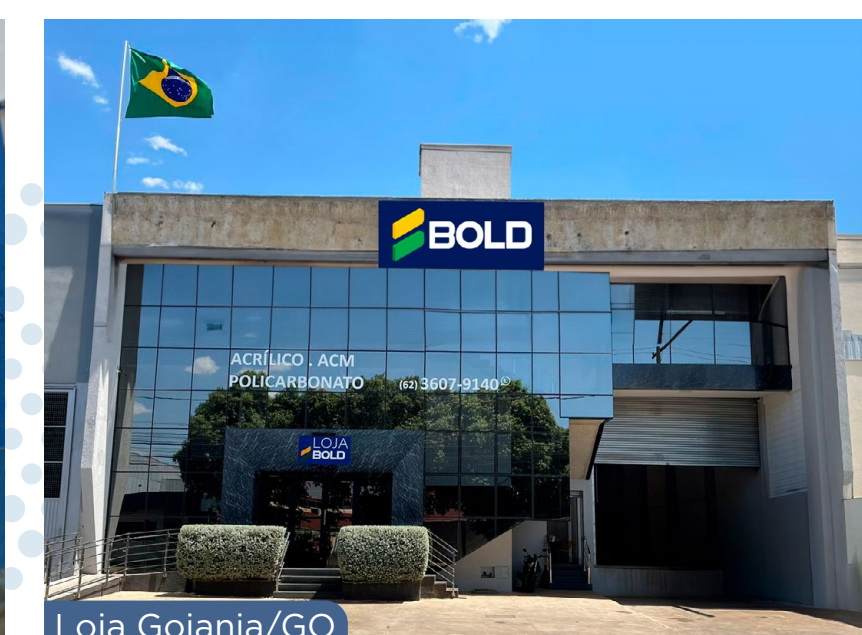
Loja Porto Alegre/RS



Loja Maringá/PR



Loja Florianópolis/SC



Loja Goiânia/GO

# Nossas Lojas pelo Mundo



Loja Bogotá I / Colômbia



Loja Bogotá II / Colômbia



Loja Medellín / Colômbia



Loja Barranquilla / Colômbia



Loja Cali / Colômbia



Centro de negócios - Hong Kong



Loja Santiago / Chile



Loja Concepción / Chile

# PRINCIPAIS PRODUTOS





# ACM

## Principais aplicações:

- Revestimentos de paredes internas e externas, pilares e vigas
- Comunicação visual com letreiros e fachadas
- Modernização de edifícios
- Decoração de stands e vitrines
- Revestimentos de veículos, trailers e foodtrucks
- Revestimentos de máquinas e equipamentos
- Coberturas e marquises
- Revestimentos de túneis

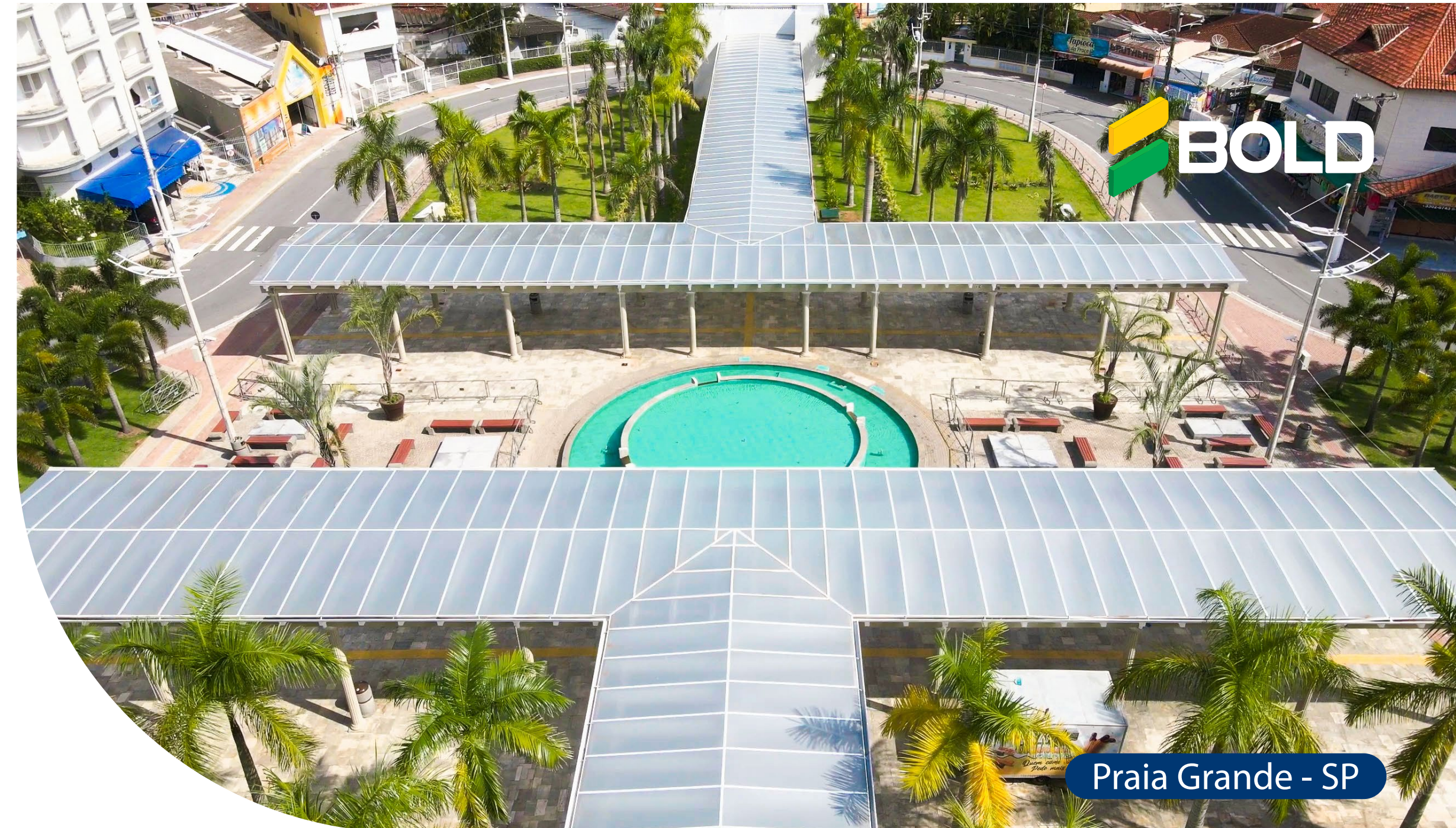


# Policarbonato

Compacto e Alveolar

## Principais aplicações:

- Coberturas
- Divisórias
- Pergolados
- Enclausuramentos
- Proteções de Máquinas (NR12)
- Escudos de proteção
- Blindagens
- Painéis de instrumentos
- Passarelas



Praia Grande - SP



Pergolado residencial - Policarbonato Alveolar



Jardim Botânico - Curitiba - PR

# Acrílico

Cast e Espelhado

## Principais aplicações:

- Peças técnicas
- Iluminação
- Peças de decoração
- Displays
- Glorificadores
- Expositores
- Placas
- Troféus
- Urnas
- Púlpitos
- Letras caixa
- Fachadas





# Acrílico

Pórtico Bold



# Acrílico

Piscinas de Acrílico



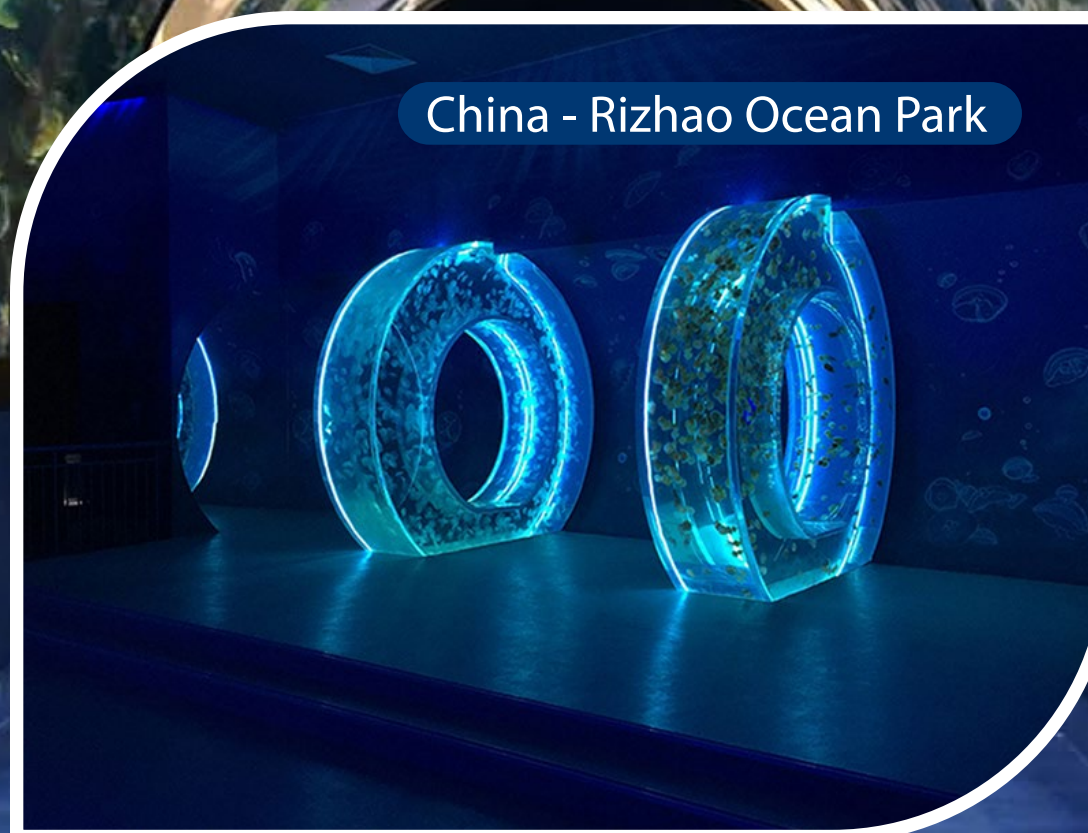
# Acrílico

Aquários de Acrílico



Turquia - Trabzon Akvaryum

China - Rizhao Ocean Park



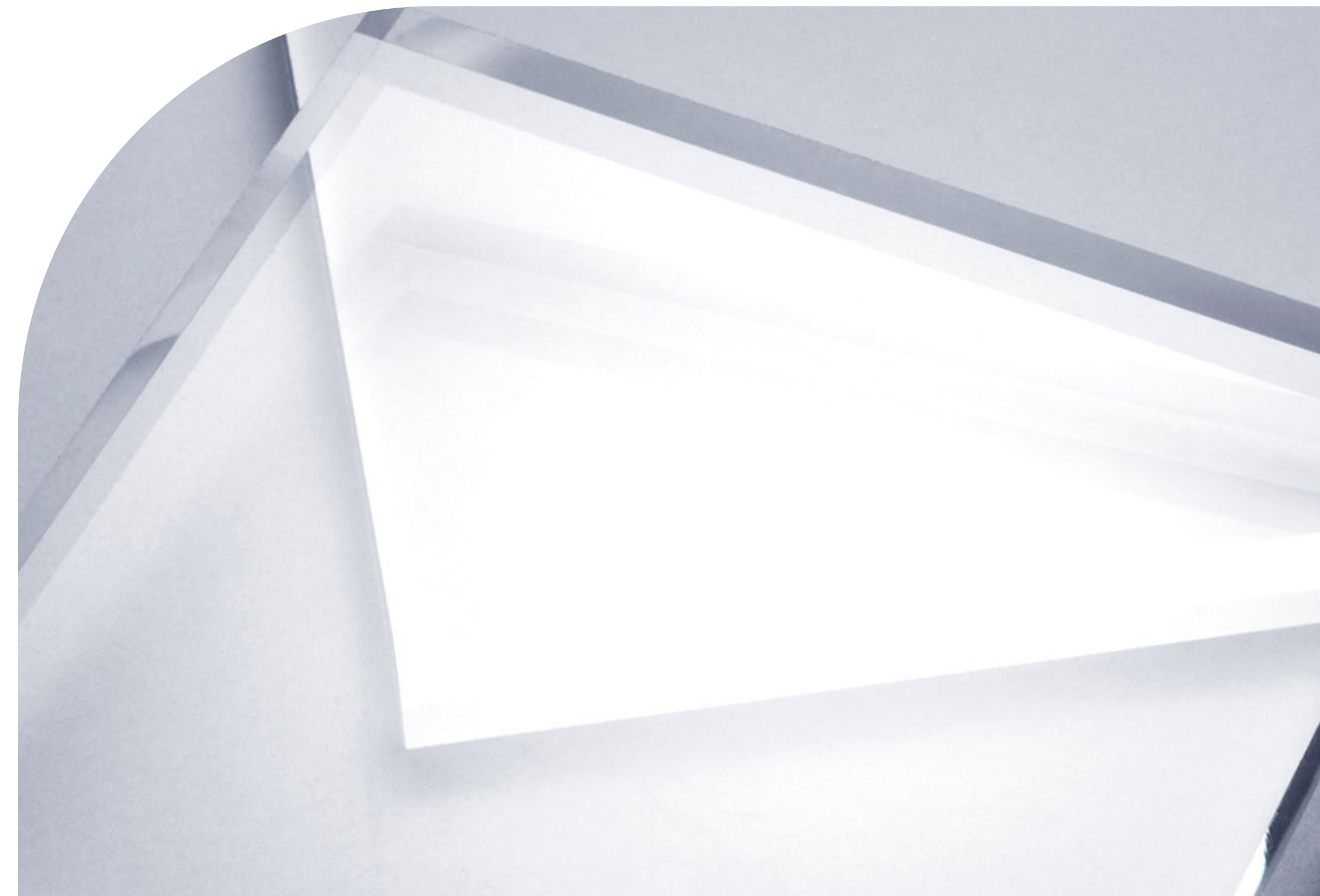
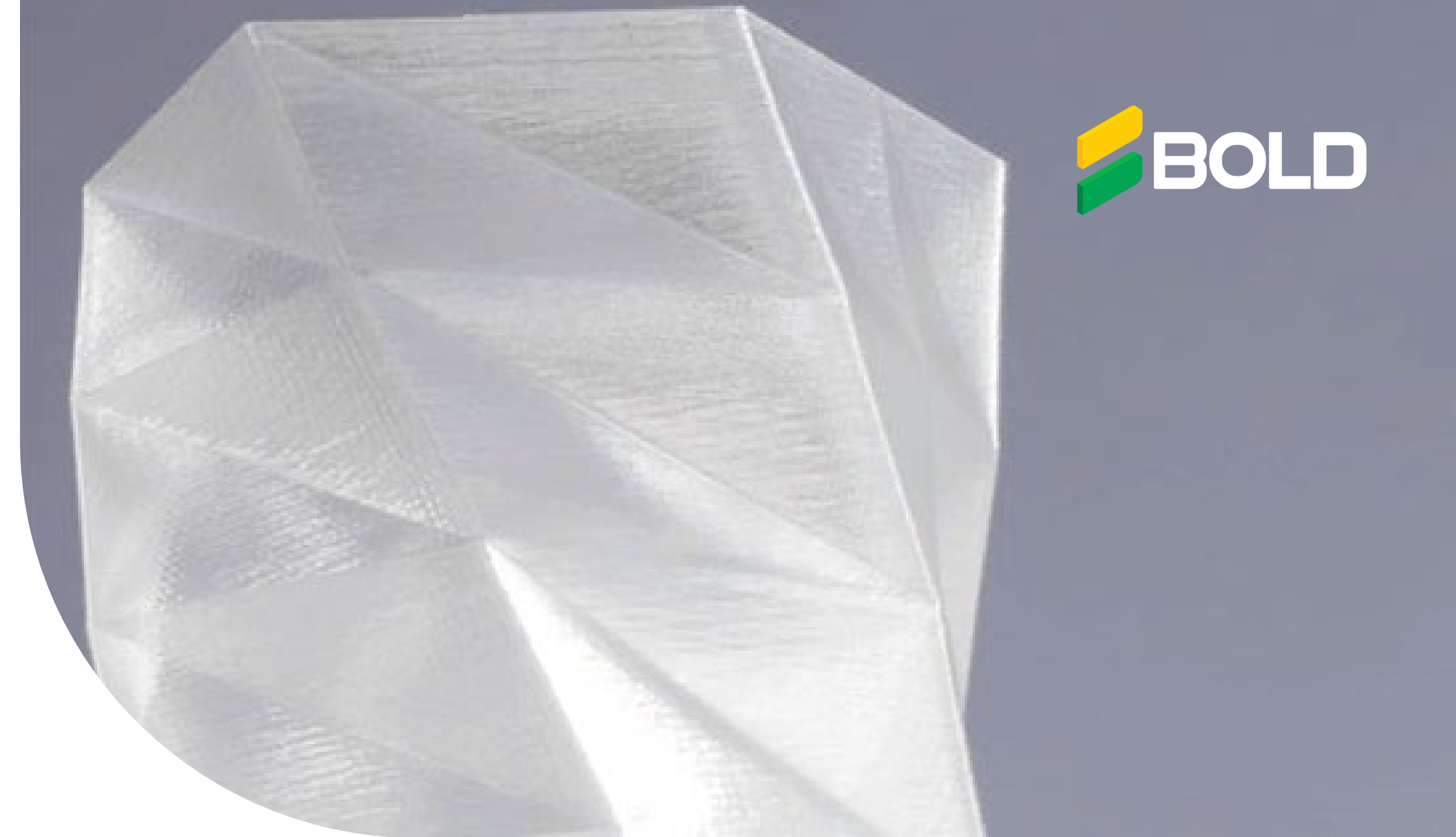
China - Harbin Poseidon Ocean Kingdom



# PS e PETG

## Principais aplicações:

- Displays
- Luminosos
- Back-lights e front-lights
- Placas de sinalização internas
- Materiais de PDV
- Peças moldadas
- Embalagens de produtos
- Capacetes industriais
- Equipamentos de segurança industriais



# PLÁSTICOS DE ENGENHARIA

## Principais aplicações:

- Válvulas
- Gaxetas
- Engrenagens
- Roldanas
- Roscas
- Conexões
- Indústria alimentícia
- Balcões de corte
- Mesas de laboratório
- Tanques
- Tubulações

## Nossas linhas de Plásticos de Engenharia

BOLDTECH SUPER

PP

PTFE

BOLDTECH GSH

PEAD

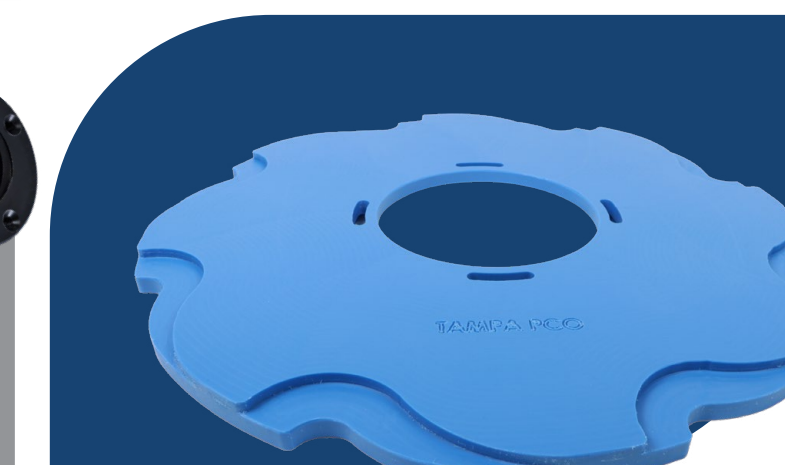
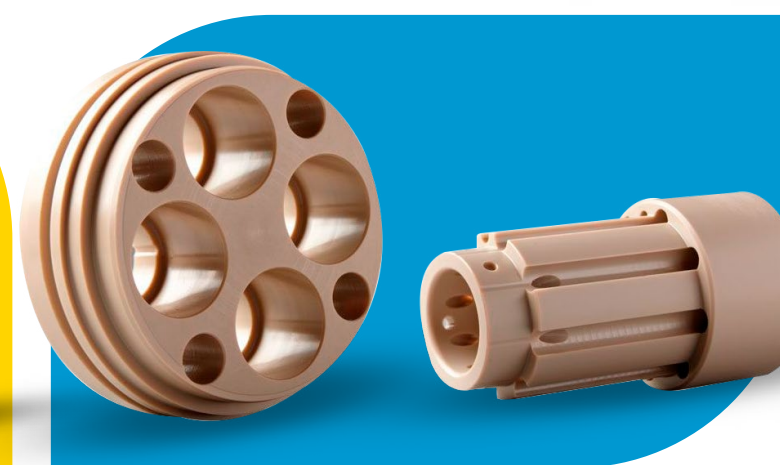
PEEK

BOLDTECH

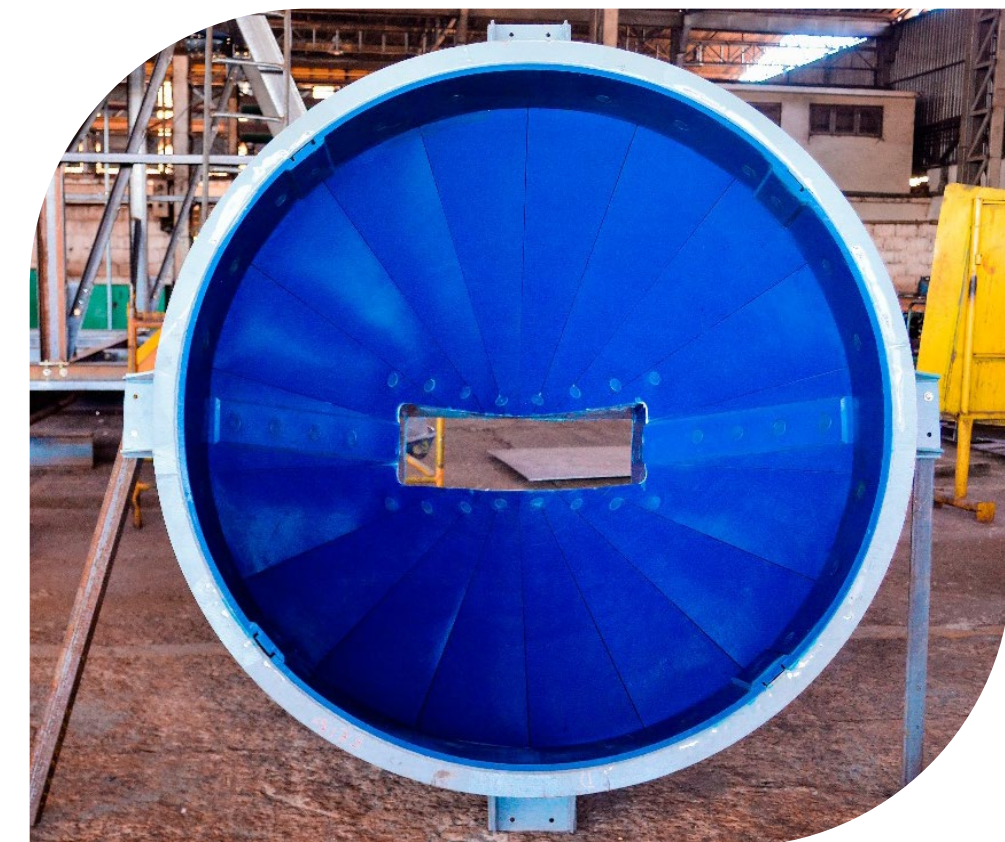
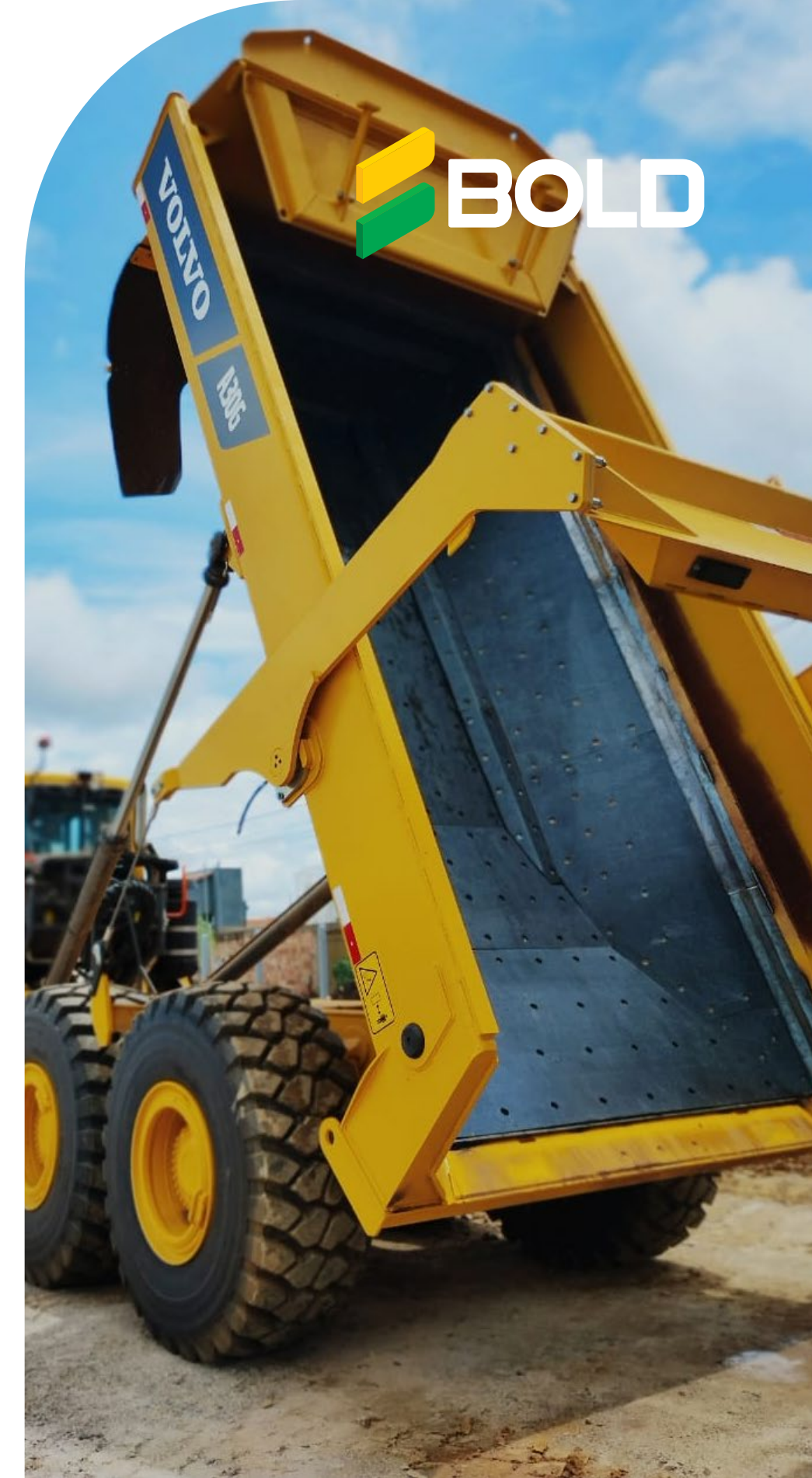
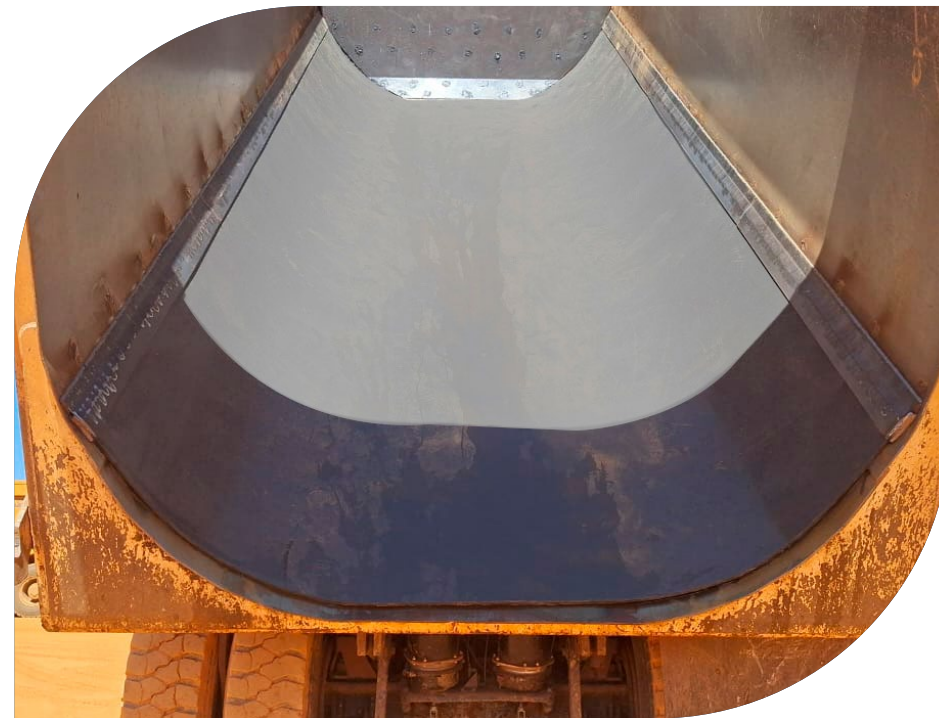
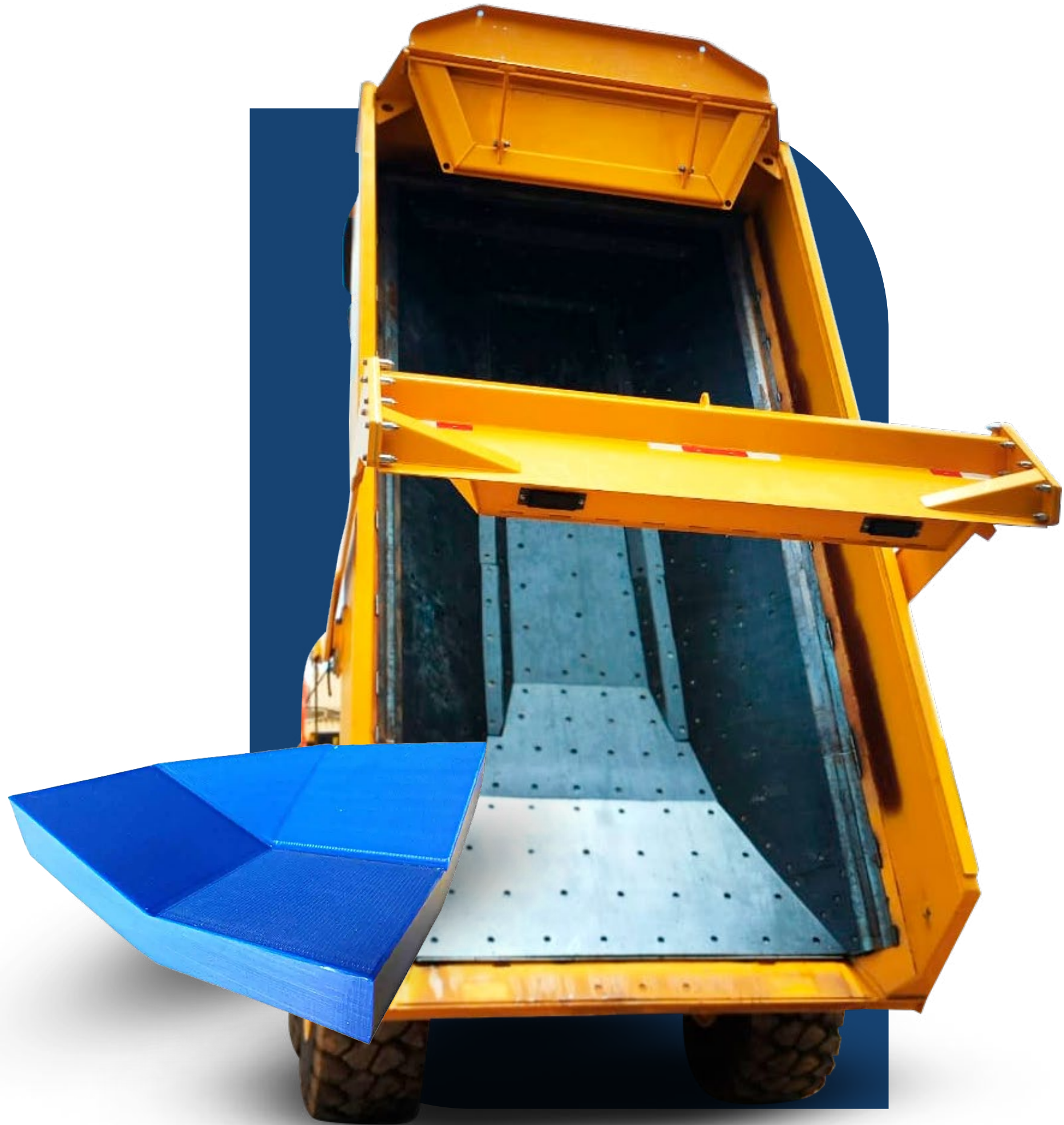
NYLON

PVDF

POM



# PLÁSTICOS DE ENGENHARIA



# PVC

---

## Principais aplicações:

- Impressão digital
- Sinalização interna e externa
- Expositores de produtos
- Materiais para pontos de venda
- Brindes, entre outros
- Isolamento térmico
- Isolamento acústico



# DIFERENCIAIS COMPETITIVOS

## Inovação em Pesquisa e Desenvolvimento

Absorver o melhor que a tecnologia tem a oferecer para aprimorar o que pode ser oferecido faz parte do nosso dia a dia. Estamos em constante atualização, sempre um passo a frente das inovações, já que iniciamos o processo na pesquisa e seguimos até o desenvolvimento.

## Verticalização

Agilidade e versatilidade na produção capazes de disponibilizar lotes de produtos altamente personalizáveis, de acordo com a necessidade do cliente. A verticalização proporciona personalização em larga escala.

## Diversificação

A diversidade assegurada pela flexibilidade na produção permite que inúmeros mercados, localidades e segmentos possam ser explorados. Assim, investimos tempo nas soluções que podemos entregar e não em “se” podemos entregar.

## Força Financeira

A força financeira favorece o crescimento, visto que, assim, conseguimos investir nos melhores materiais, em pesquisas promissoras e demais aquisições que agregam ao sistema como um todo.

## 22 Unidades Nacionais e Internacionais

Estoque disponível à pronta entrega nas 22 unidades.



Razão Social: **BOLD S.A.**

---

Data da fundação: **11 de agosto de 2001.**

---

Matriz: **R. Manoel Francisco da Costa, 4500 | João Pessoa  
Jaraguá do Sul - SC | Brasil.**

---

Fábrica de chapas acrílicas: **R. Manoel Francisco da Costa, 5464  
João Pessoa | Jaraguá do Sul - SC | Brasil.**

---

Número de Colaboradores: **+ 700.**

---

Negócios: **Construção Civil e Arquitetura, Comunicação Visual  
e Indústria.**

---

Negócios pelo mundo: **Bolívia, Chile, Peru, Equador, Uruguai,  
Paraguai, Colômbia, Argentina, México, Costa Rica, Alemanha,  
Portugal, China, Israel, Malásia, Turquia, Chile, Estados  
Unidos, Itália, Indonésia e Tailândia.**

---

Movimentação: **+ de 1,9mil toneladas mensais.**

---

## Palavra do Diretor



Para falar sobre o futuro da Bold, é importante lembrar como tudo começou há mais de **24 anos**. A empresa nasceu de um grande sonho de empreender, que compartilhei com meus pais, Arlindo Benedito e Maria Goreti Sebold, e minha esposa, Nadia Raquel Minelli Sebold. Em agosto de 2001, iniciamos as atividades nos fundos da casa dos meus pais, em Jaraguá do Sul (SC). Com trabalho árduo e guiados pelos valores de família, transformamos esse sonho em realidade e consolidamos uma empresa que hoje é referência na América Latina.

Desde o início, acreditamos na força das pessoas que fazem parte da nossa trajetória – colaboradores, clientes e fornecedores. Nossa cultura é transmitida diariamente pelos nossos líderes e pelos "Bolders", como chamamos carinhosamente nossa equipe. Isso nos permitiu construir uma empresa de crescimento sólido, sustentável e conectada com as necessidades do mercado.

Hoje, com unidades no Brasil, Colômbia, Chile e China, continuamos expandindo nossa atuação nos segmentos de indústria, construção civil e comunicação visual. Nosso compromisso é criar oportunidades para nossos colaboradores e comunidades, promovendo crescimento profissional e humano. Esse compromisso se reflete no reconhecimento interno, com líderes "prata da casa" assumindo posições estratégicas em novas filiais e mercados.

Estamos sempre conectados com o novo, valorizando a diversidade e nos tornando cada vez mais uma empresa global e inclusiva. Nosso propósito é contribuir para a evolução das pessoas e do mundo, porque, na Bold, o "mundo nos inspira".

# Cientes





Acesse o QR e conheça nossas unidades BOLD.

[bold.net](https://bold.net)

inspirados  
**pelo mundo.**  
guiados por

*valores*