



inspirados
pelo mundo.
guiados por

valores



MATRIZ
○ Jaraguá do Sul - SC
Brasil

O MUNDO NOS INSPIRA A CRIAR, O MERCADO NOS MOTIVA A CRESCER.

+ de 24 anos de experiência:

Atuando nos mercados de comunicação visual, indústria e construção civil.

Foco em inovação:

Utilizamos tecnologias de ponta para entregar soluções ágeis e eficientes.

Compromisso com qualidade:

Produtos desenvolvidos com os mais altos padrões, atendendo demandas nacionais e internacionais.

Sustentabilidade e rentabilidade:

Progresso contínuo com foco em eficiência, fazendo mais com menos.

Liderança de mercado:

Somos um dos maiores players nos mercados de ACM, Acrílico, Policarbonato, PS, PETG, PVC e Lonas, oferecendo soluções completas e inovadoras para os segmentos de Construção Civil e Arquitetura, Comunicação Visual e Indústria.





PROPÓSITO

Colaborar para o **CRESCIMENTO** das pessoas.



MISSÃO

CRESCER gerando valor para nossos **CLIENTES**.

Trabalhamos para gerar oportunidades de **CRESCIMENTO** e desenvolvimento rápido, contínuo e sustentável a todos os nossos **CLIENTES**, Bolders e para as comunidades em que estamos inseridos.



VISÃO

UMA MULTINACIONAL BRASILEIRA, movida por crescimento e feita de gente que sonha grande.

O desejo de crescer nos move e nos inspira diariamente.

Com simplicidade e colaborando para o crescimento das pessoas, queremos fazer história e ser a marca de referência nos segmentos de **COMUNICAÇÃO VISUAL, INDÚSTRIA E CONSTRUÇÃO CIVIL DAS AMÉRICAS**.



VALORES

Respeitamos a DEUS e a Família.

Primeiramente, respeitamos a **DEUS** em todas as suas denominações e a **FAMÍLIA** como base da sociedade;

Sonhamos GRANDE.

Temos aversão ao: “É impossível” ou “não dá”;

O MUNDO nos inspira.

As PESSOAS e a DIVERSIDADE.

Recompensamos os nossos **“TALENTOS”**, oportunizando **CRESCIMENTO** através dos seus próprios méritos;

SERVIMOS ao CLIENTE.

Com alegria, humildade e flexibilidade, objetivando sermos referência no relacionamento com o mesmo;

TODOS somos DONOS.

Somos uma empresa formada por **DONOS**. **DONOS** assumem seus resultados;

Liderança pelo EXEMPLO.

Fazemos o que falamos;

Somos RÁPIDOS e EFICAZES.

Fazemos **MAIS** com menos;

Somos VERDADEIROS e OBJETIVOS sempre.

Não precisamos de artifícios para conseguirmos ou para explicarmos algo;

Somos ECONÔMICOS.

Visando conseguirmos mais recursos para suportar nosso **CRESCIMENTO**, de maneira sustentável e **RENTÁVEL**.

Bold

em números

2025



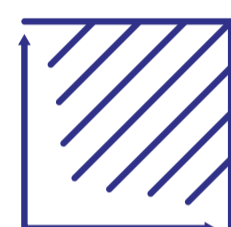
3

Plantas Industriais



27

Lojas



+65

Mil m2 de Área Construída



+1,9MIL

Toneladas movimentadas/mês



+30

Mil Clientes



+30%

Faturamento através de produtos lançados nos últimos 3 anos



+750

Colaboradores



+505



+5MIL

Toneladas de chapas a pronta entrega



+300

ton/mês.

Planta de fabricação de chapas acrílicas com capacidade de 300 ton/mês.



+30

Negócios com

Países

Plataforma de negócios e soluções Bold

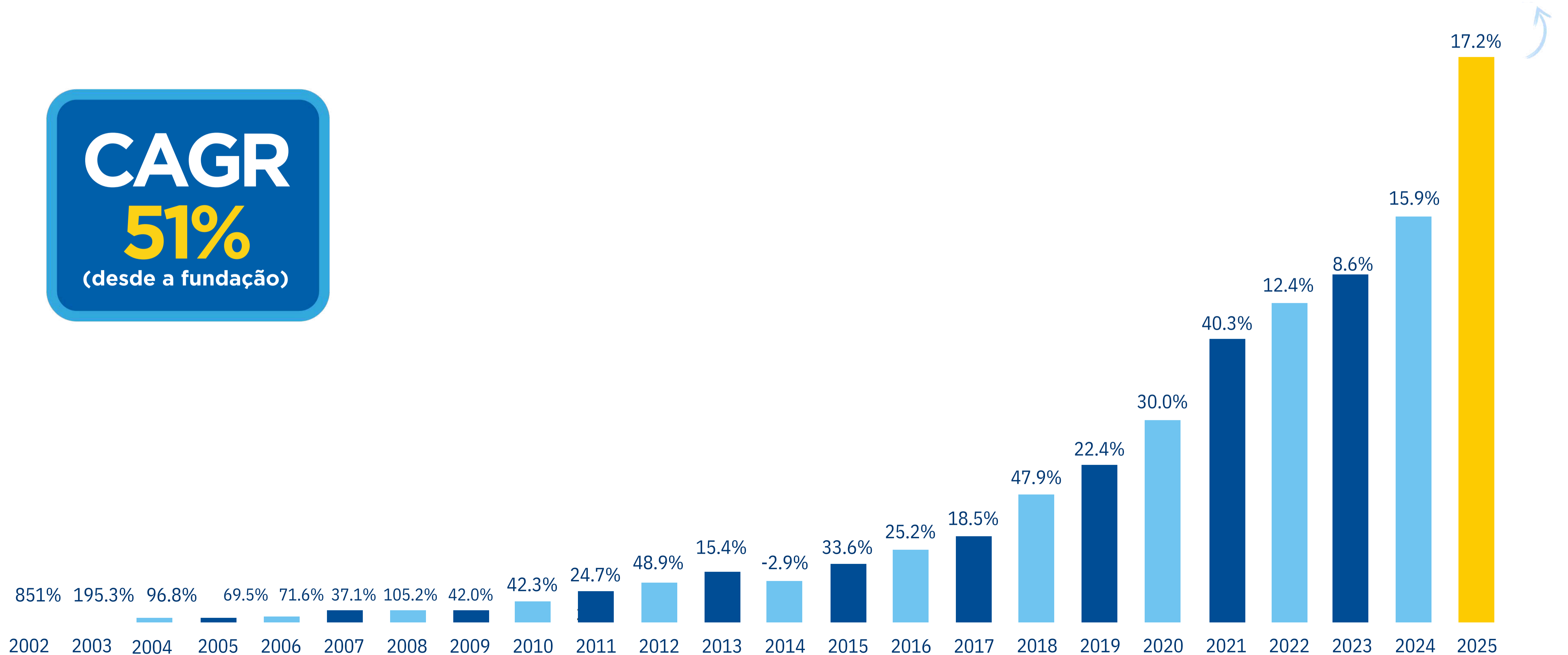


Crescimento

A evolução da Bold ao longo dos anos

505
milhões

CAGR
51%
(desde a fundação)



Percentual de **Faturamento de Produtos Lançados** nos Últimos 3 anos

R\$ 400,000,000.00
R\$ 350,000,000.00
R\$ 300,000,000.00
R\$ 250,000,000.00
R\$ 200,000,000.00
R\$ 150,000,000.00
R\$ 100,000,000.00
R\$ 50,000,000.00

Faturamento Inovação

42,68%

204 milhões de reais

R\$

2025



Negócios no mundo



NOSSAS LOJAS NO BRASIL



19
unidades no
Brasil



SANTA CATARINA

- Jaraguá do Sul
- Matriz
- Fábrica de Chapas Acrílicas
- Florianópolis - Loja
- Chapecó - Loja



PARANÁ

- Curitiba - Loja
- Maringá - Loja



RIO GRANDE DO SUL

- Porto Alegre - Loja
- Caxias - Loja



SÃO PAULO

- Ribeirão Preto - Loja
- São Bernardo do Campo - Loja - Centro de Distribuição
- São José do Rio Preto - Loja
- Guarulhos - Loja



MINAS GERAIS

- Belo Horizonte - Loja



GOIÁS

- Goiânia - Loja



MATO GROSSO

- Cuiabá - Loja
- Sinop - Loja



MATO GROSSO DO SUL

- Campo Grande - Loja



PERNANBUCO

- Recife - Loja



CEARÁ

- Fortaleza - Loja

NOSSAS LOJAS PELO MUNDO



LOJAS COLÔMBIA

- BOGOTÁ - L1
- BOGOTÁ - L2
- MEDELÍN
- BARRANQUILHA
- CALI



LOJAS CHILE

- SANTIAGO
- CONCEPCIÓN



ESCRITÓRIO CHINA

8 UNIDADES
NO EXTERIOR

NOSSOS SEGMENTOS DE MERCADO

COMUNICAÇÃO VISUAL
FACHADAS | BRINDES | PLACAS | LONAS E MUITO MAIS.

INDÚSTRIA

PLÁSTICO DE ENGENHARIA | PROTEÇÃO DE MÁQUINAS
REVESTIMENTOS | CARENAGENS E PARABRISAS | ELEVADORES
ACESSÓRIOS NÁUTICOS E MUITO MAIS.

ACM

POLICARBONATO

ACRÍLICO

PS / PETG

CONSTRUÇÃO CIVIL

FACHADAS | TOLDOS | COBERTURAS | PERFIS DE ALUMÍNIO E MUITO MAIS.

Nossa história

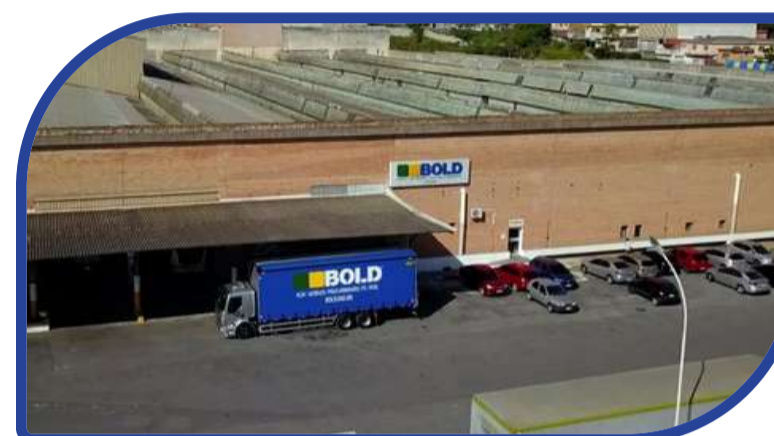


Agosto de 2001: Início das atividades Nasce a Acrílicos Santa Clara, nos fundos da residência do Sr. Arlindo Benedito Sebold.



Interações e Conexões

Primeira participação na Future Print, feira de Comunicação Visual em São Paulo.



Expansão

Abertura da 1ª filial fora de Santa Catarina, em Diadema-SP.



Mercado Internacional

Ingresso no Mercado Internacional. Início da exportação de produtos.

2001

2004

2008

2011

2013

2014

2015

2016

Investimento em novas estruturas Transferência da empresa para um espaço comercial, no bairro Vila Lalau, em Jaraguá do Sul-SC.



Nova Marca

Ingresso no mercado de vendas de chapas e matérias-primas com a criação da marca Bold.



Grandes Conquistas
Inauguração do novo Parque Fabril com mais de 12.000m², em Jaraguá do Sul-SC.
Inauguração da 2ª loja, em Belo Horizonte-MG.



Inauguração da 3ª loja, em Curitiba-PR.



Nossa história



Fábrica de Chapas

Inauguração da Fábrica de Chapas, localizada no bairro João Pessoa, em Jaraguá do Sul-SC.



Expansão das atividades
Inauguração da 4ª loja Bold, em São José do Rio Preto-SP.



Ano de Crescimento! Inauguração da 5ª loja, em Guarulhos-SP.

Inauguração da 4ª loja internacional, em Barranquilla - na Colômbia.

Inauguração da 5ª loja internacional, em Cali, na Colômbia. **Inauguração da 6ª loja**, em Porto Alegre-RS.

Inauguração da 6ª loja internacional, em Santiago, no Chile. **Inauguração da 7ª loja**, em Maringá-PR.



Novas Lojas Inauguradas

Inauguração da 9ª loja, em Cuiabá-MT.

Inauguração da 10ª loja, em Goiânia-GO.

Inauguração da 11ª loja, em Ribeirão Preto-SP.

2018

2019

2020

2021

2022

2023

2024

2025

Início das atividades no exterior
Fusão das marcas Santa Clara e Bold. **Inauguração da 1ª loja no exterior**, em Bogotá, na Colômbia.

Rebranding da marca e início das atividades no exterior

Presença na Ásia e avanços na América Latina **Inauguração do Centro de Negócios de Hong Kong**, na Ásia.

Inauguração da 3ª loja internacional em Medellín, na Colômbia.

Inauguração da 4ª loja de Chapecó-SC

Inauguração da 8ª loja, em Florianópolis-SC.

Inauguração da 7ª loja internacional, em Concepción Chile.

Ampliação de Diadema - SP para São Bernardo do Campo - SP.





Fábrica de Produtos manufaturados

Possuímos
o maior
estoque
do Brasil



qualidade e inovação em cada detalhe

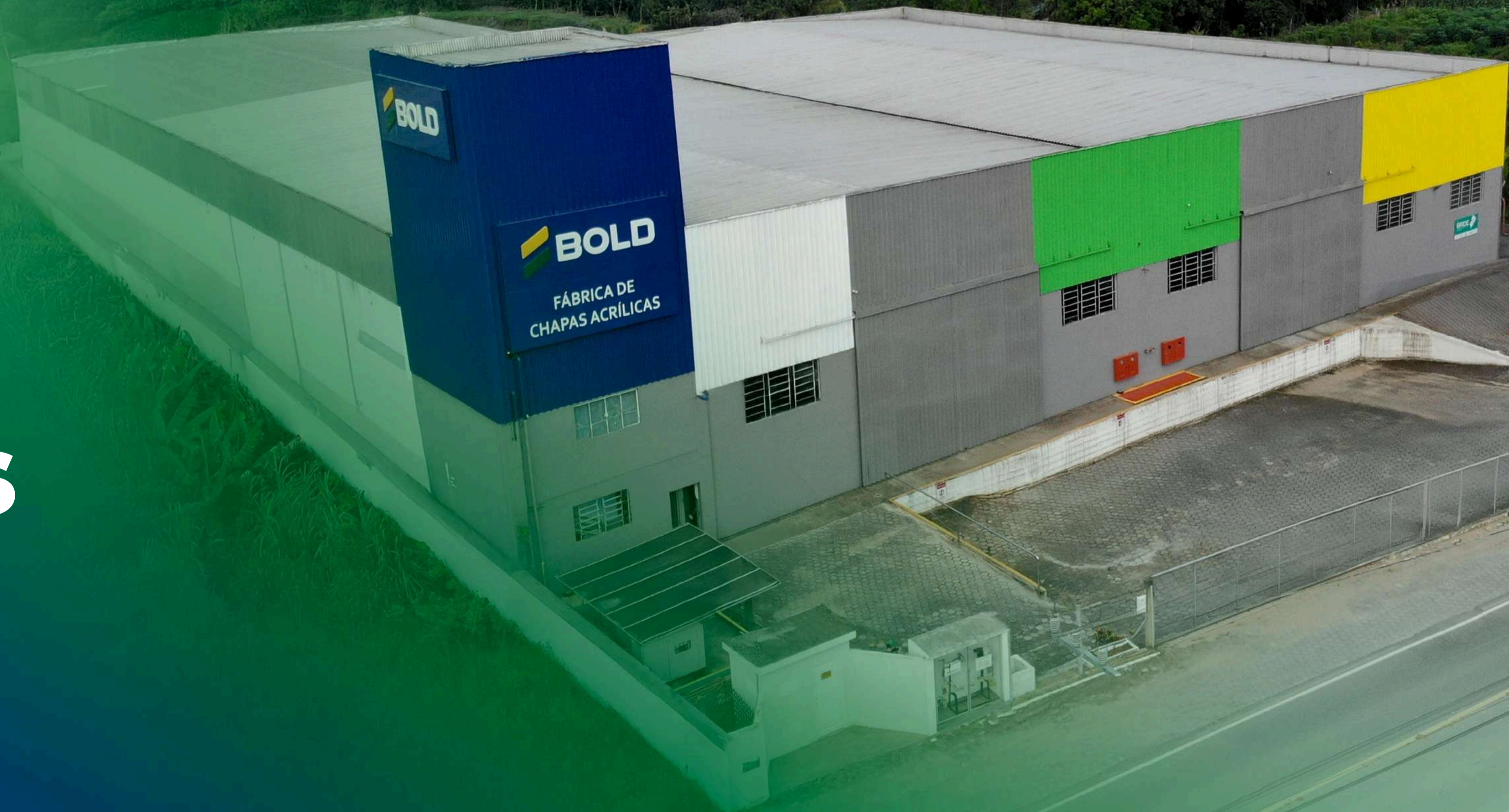
Com mais de 70 mil m² dedicados à transformação de materiais, nossa fábrica de manufaturados é o coração onde a inovação e a personalização se encontram. Aqui, utilizamos os mais avançados processos produtivos do mercado para atender às **necessidades específicas de cada cliente com excelência.**

Nossa especialidade é agregar valor com um processo de manufatura que facilita a instalação e garante precisão em cada peça. Nosso parque fabril é um diferencial competitivo, com tecnologia de ponta e uma equipe dedicada a transformar ideias em realidade. Com um atendimento personalizado e um compromisso com a qualidade, oferecemos muito mais do que produtos — oferecemos soluções que fazem a diferença para o seu negócio.





Fábrica de **Chapas Acrílicas**





Uma planta fabril com mais de **3.500m²**

Unidade com capacidade instalada de produção de **300 toneladas/mês de um produto 100% virgem**, com alto grau de transparência, excelente acabamento e com garantia de 10 anos contra amarelecimento.

Produzimos acrílico cristal e colorido, nas mais variadas medidas e espessuras e com desenvolvimento de cores especiais sob demanda.

Somos pioneiros no Brasil com estufa de tempera - fornecendo mais qualidade no produto final, deixando um brilho incrível no corte laser e diminuindo o tempo de polimento. Nossas chapas são produzidas em tanque, não em autoclave, garantindo menor distorção ótica nas peças.

Única fábrica nacional que usa moldes importados, específicos para fabricação de chapas acrílicas, garantindo assim uma maior precisão nas espessuras das chapas.

PRINCIPAIS PRODUTOS





ACM

Principais aplicações:

- Revestimentos de paredes internas e externas, pilares e vigas
- Comunicação visual com letreiros e fachadas
- Modernização de edifícios
- Decoração de stands e vitrines
- Revestimentos de veículos, trailers e foodtrucks
- Revestimentos de máquinas e equipamentos
- Coberturas e marquises
- Revestimentos de túneis

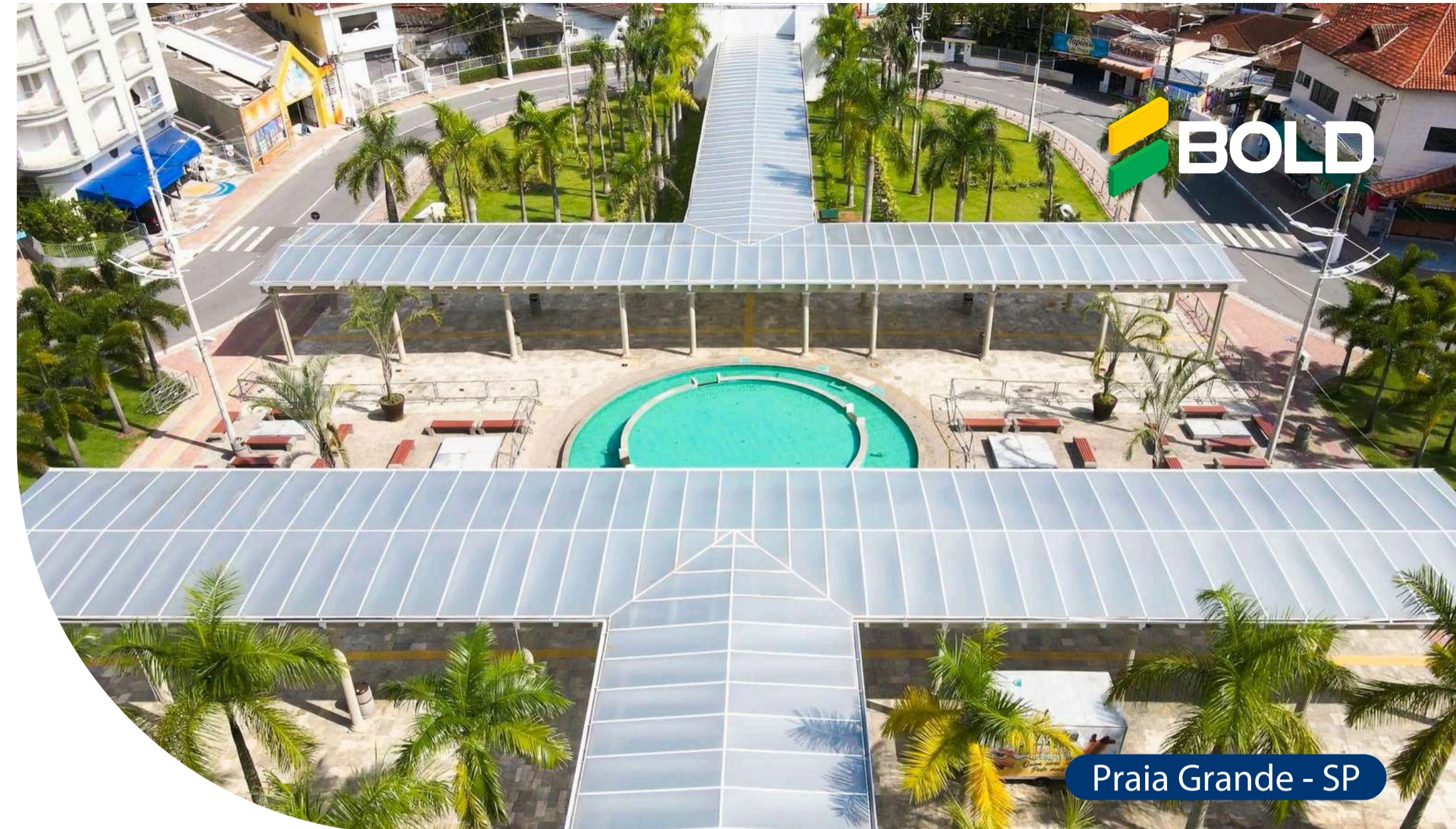


Policarbonato

Compacto e Alveolar

Principais aplicações:

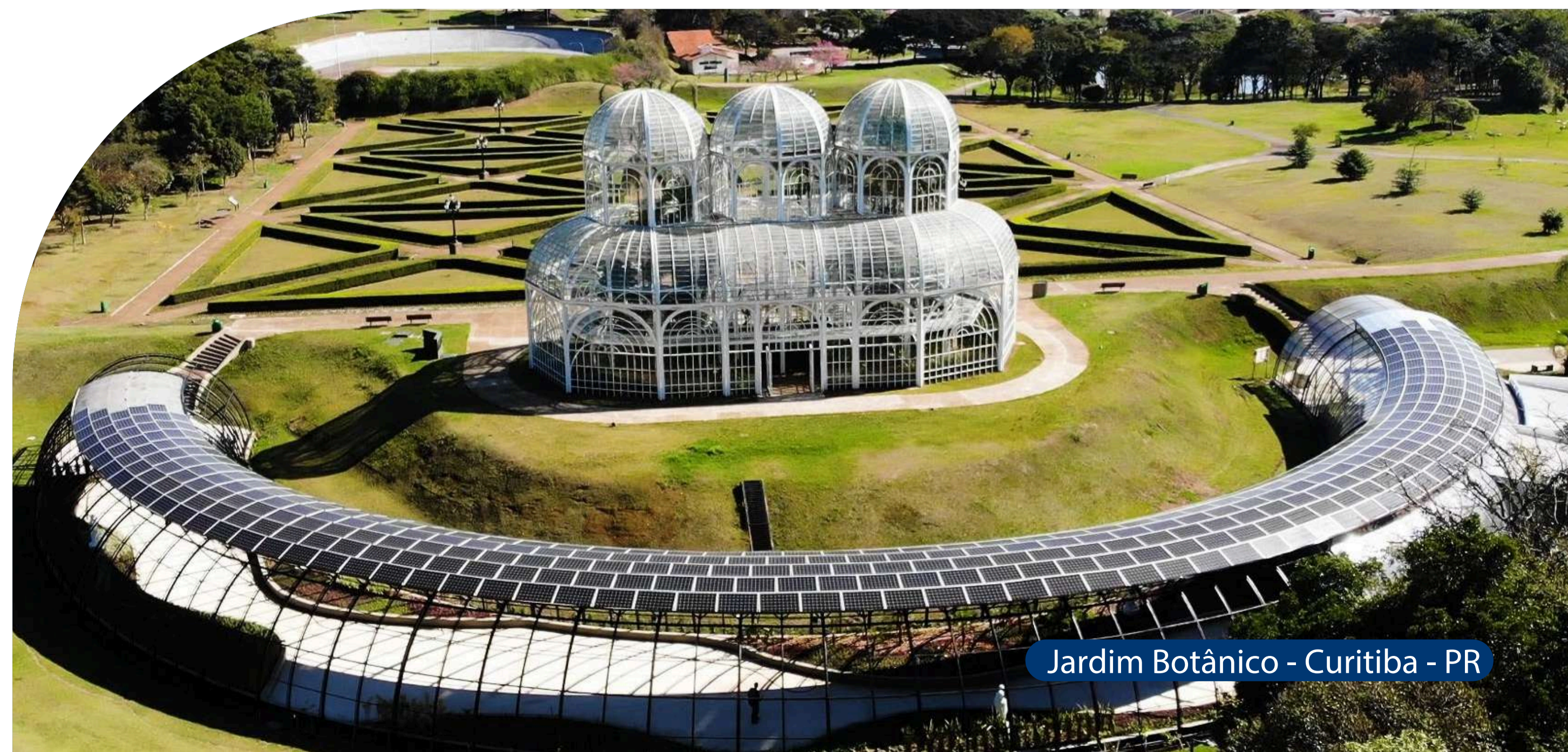
- Coberturas
- Divisórias
- Pergolados
- Enclausuramentos
- Proteções de Máquinas (NR12)
- Escudos de proteção
- Blindagens
- Painéis de instrumentos
- Passarelas



Praia Grande - SP



Pergolado residencial - Policarbonato Alveolar



Jardim Botânico - Curitiba - PR

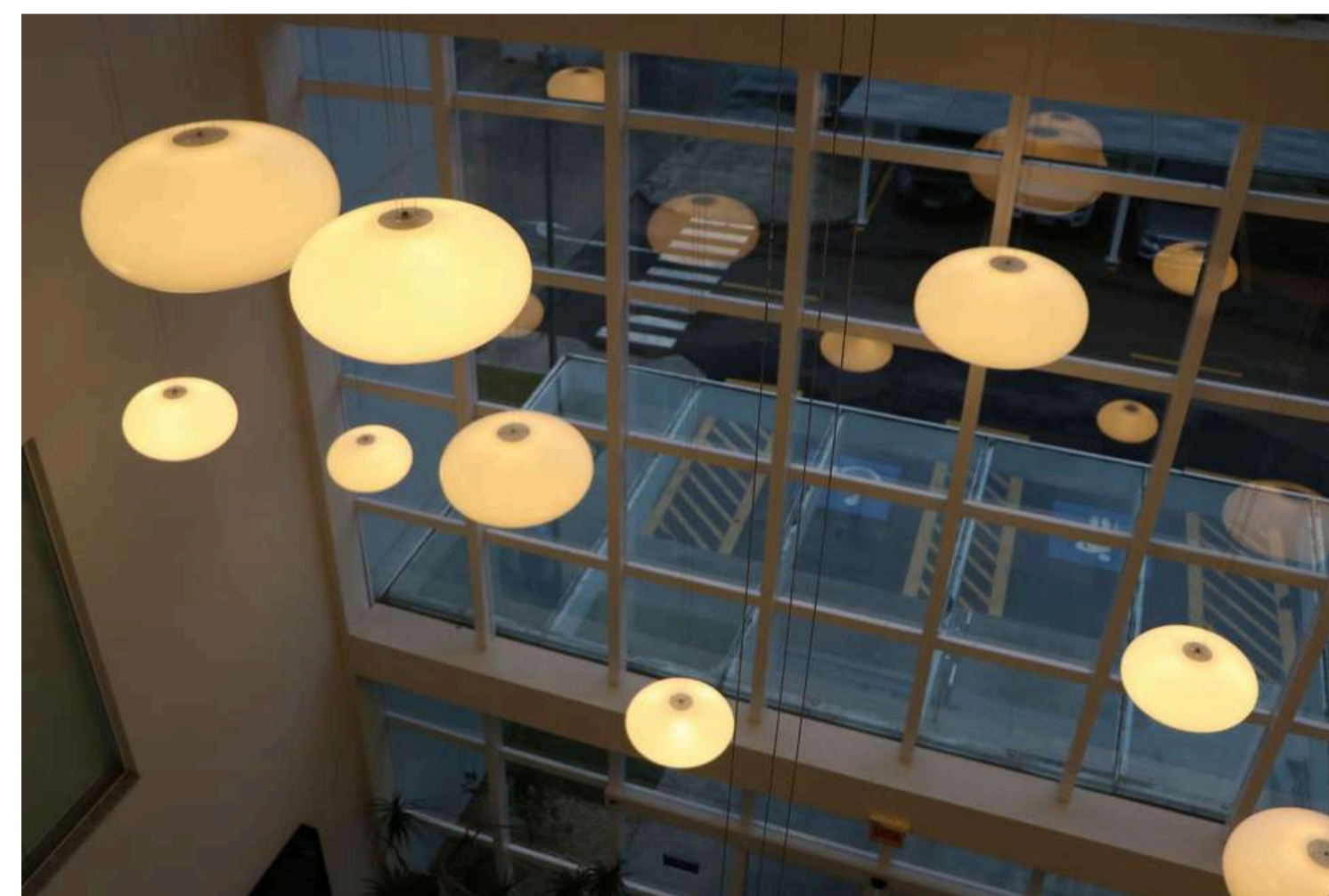
Acrílico

Cast e Espelhado

Principais aplicações:

- Peças técnicas
- Iluminação
- Peças de decoração
- Displays
- Glorificadores
- Expositores
- Placas
- Troféus
- Urnas
- Púlpitos
- Letras caixa
- Fachadas





Acrílico

Pórtico Bold



Acrílico

Piscinas de Acrílico



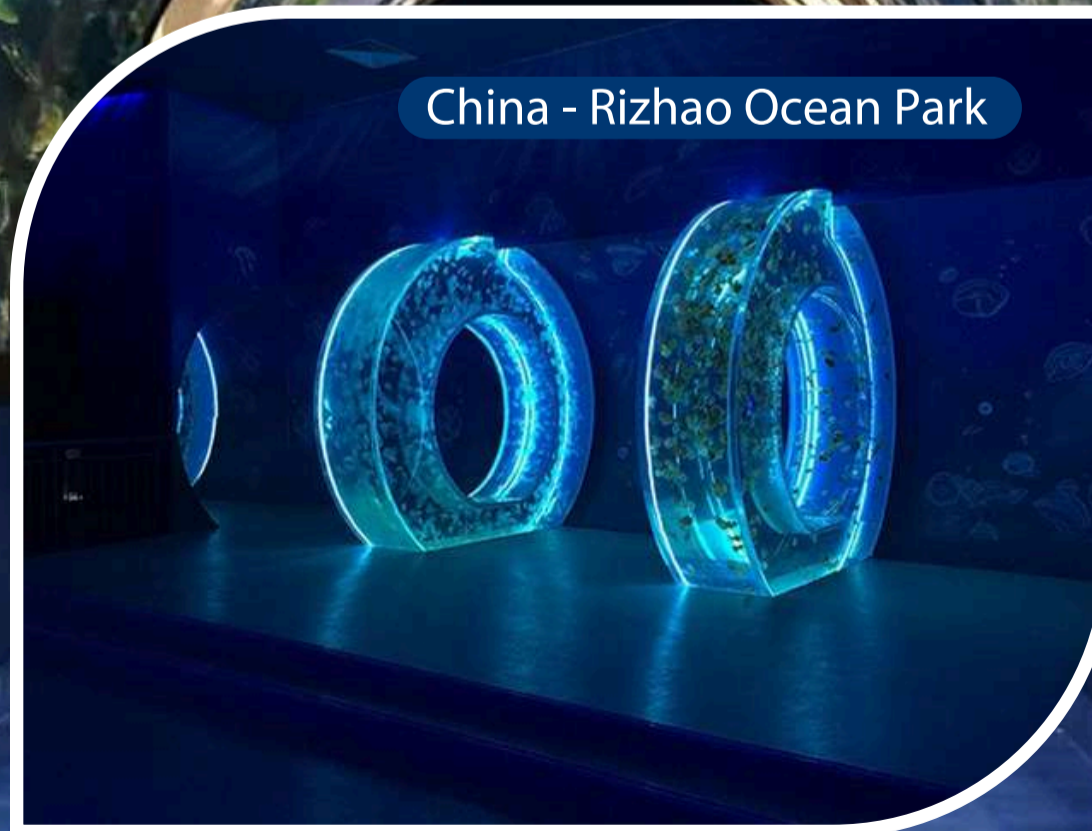
Acrílico

Aquários de Acrílico



Turquia - Trabzon Akvaryum

China - Rizhao Ocean Park



China - Harbin Poseidon Ocean Kingdom



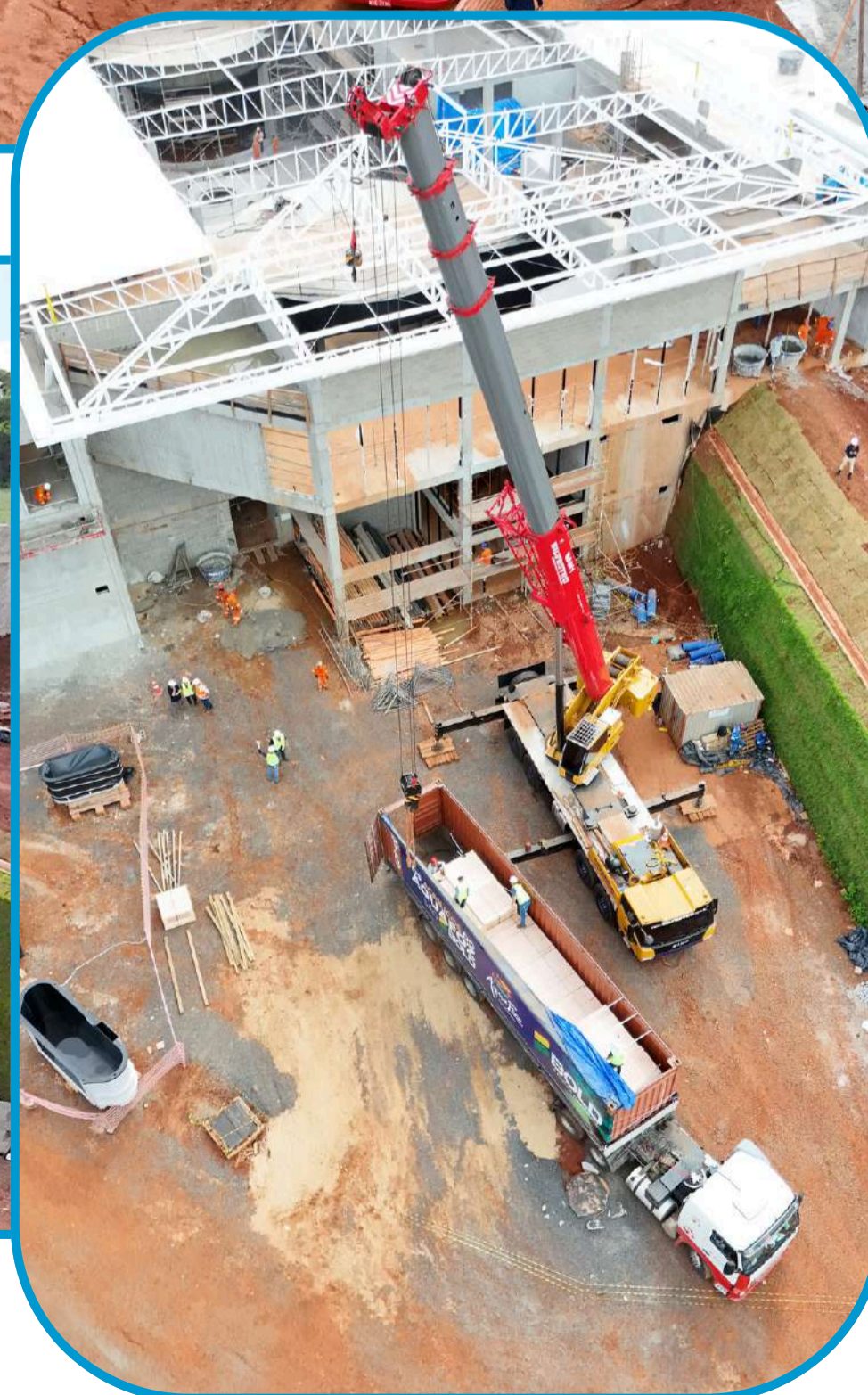
Acrílico



**AquaFoz – Foz do Iguaçu
(Em construção)
Carga de 100 toneladas
compostas de blocos de
acrílico com painéis de 11
metros por 5 metros e 20
centímetros de espessura.**



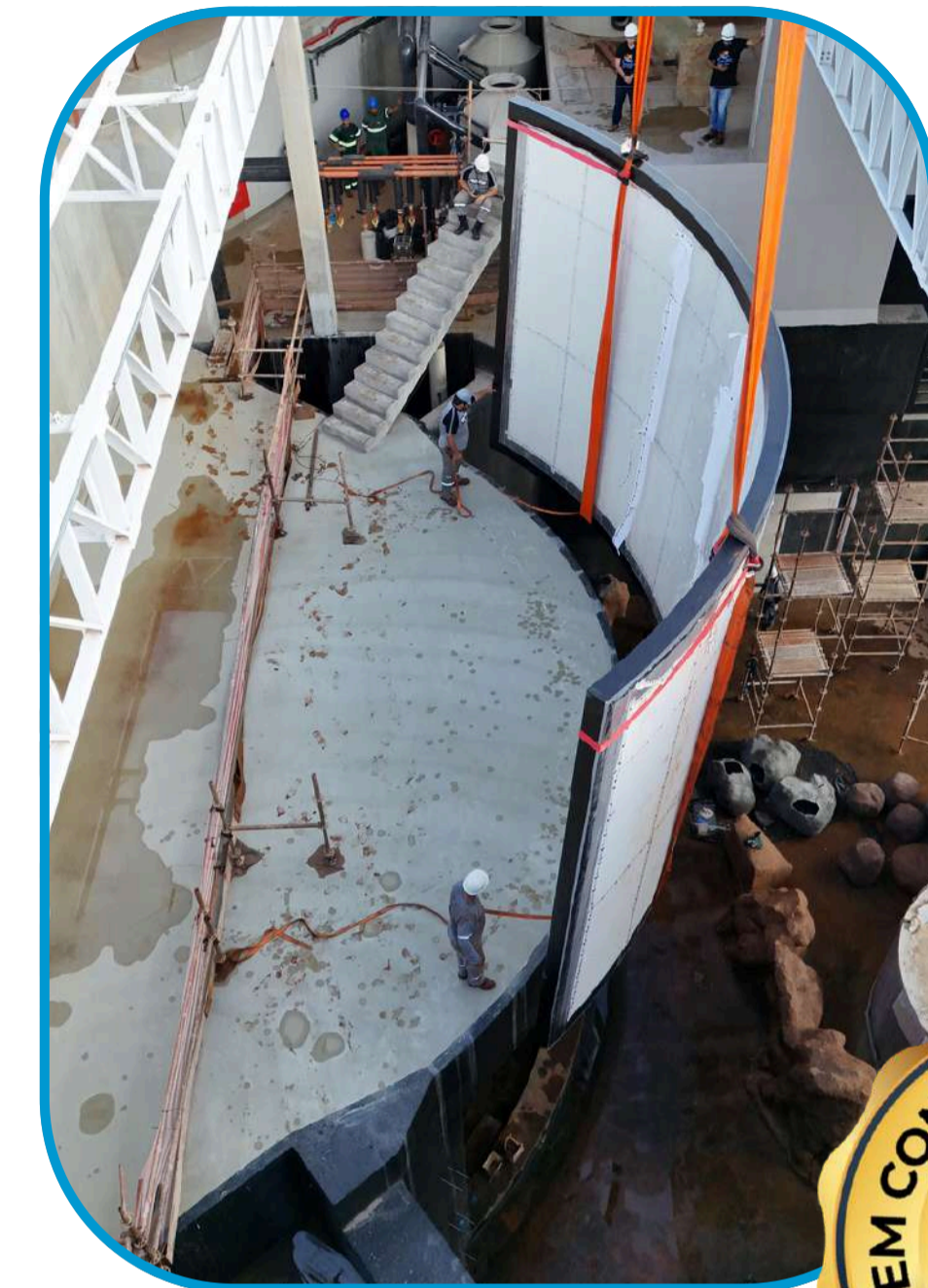
Acrílico



Acrílico



Acrílico



LONAS

Principais aplicações:

- Banners
- Faixas
- Placas
- Outdoors
- Fachadas
- Eventos e feiras
- Stands promocionais
- Stands promocionais
- Painéis até 30m²
- Gigantografias
- Luminosos
- Totens e displays
- Mobiliário urbano



Nossas linhas de Lonas:

DUPLA
FACE440

MESH260

BANNER
280

VERSA300

VERSA380

PRIME440

MAX1000

BACKLIGHT
440

ULTRAMAX
1000

MEGAPRINT
5.0



PS e PETG

Principais aplicações:

- Displays
- Luminosos
- Back-lights e front-lights
- Placas de sinalização internas
- Materiais de PDV
- Peças moldadas
- Embalagens de produtos
- Capacetes industriais
- Equipamentos de segurança industriais



PLÁSTICOS DE ENGENHARIA

Principais aplicações:

- Válvulas
- Gaxetas
- Engrenagens
- Roldanas
- Roscas
- Conexões
- Indústria alimentícia
- Balcões de corte
- Mesas de laboratório
- Tanques
- Tubulações

Nossas linhas de Plásticos de Engenharia

BOLDTECH
SUPER

PP

PTFE

BOLDTECH
GSH

PEAD

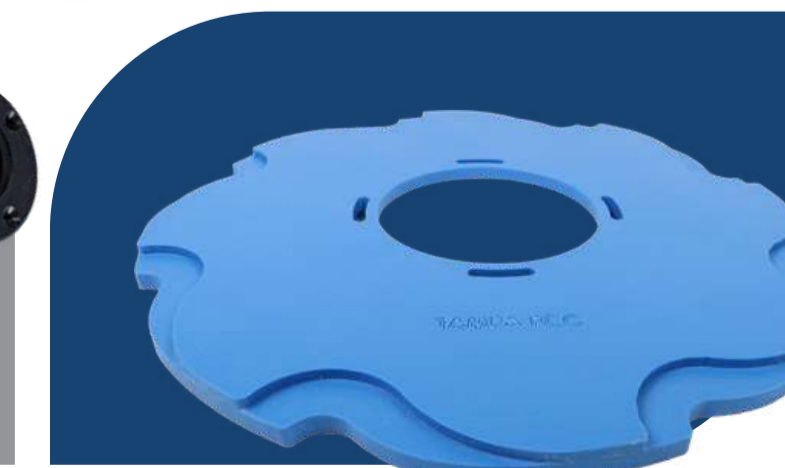
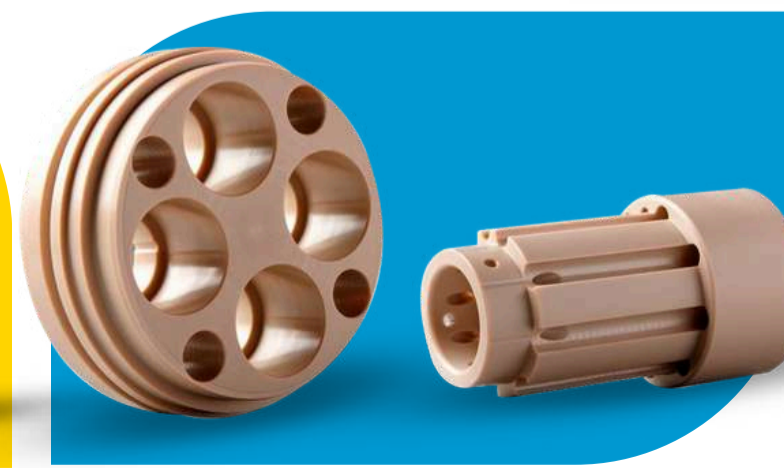
PEEK

BBOLDTEC
H

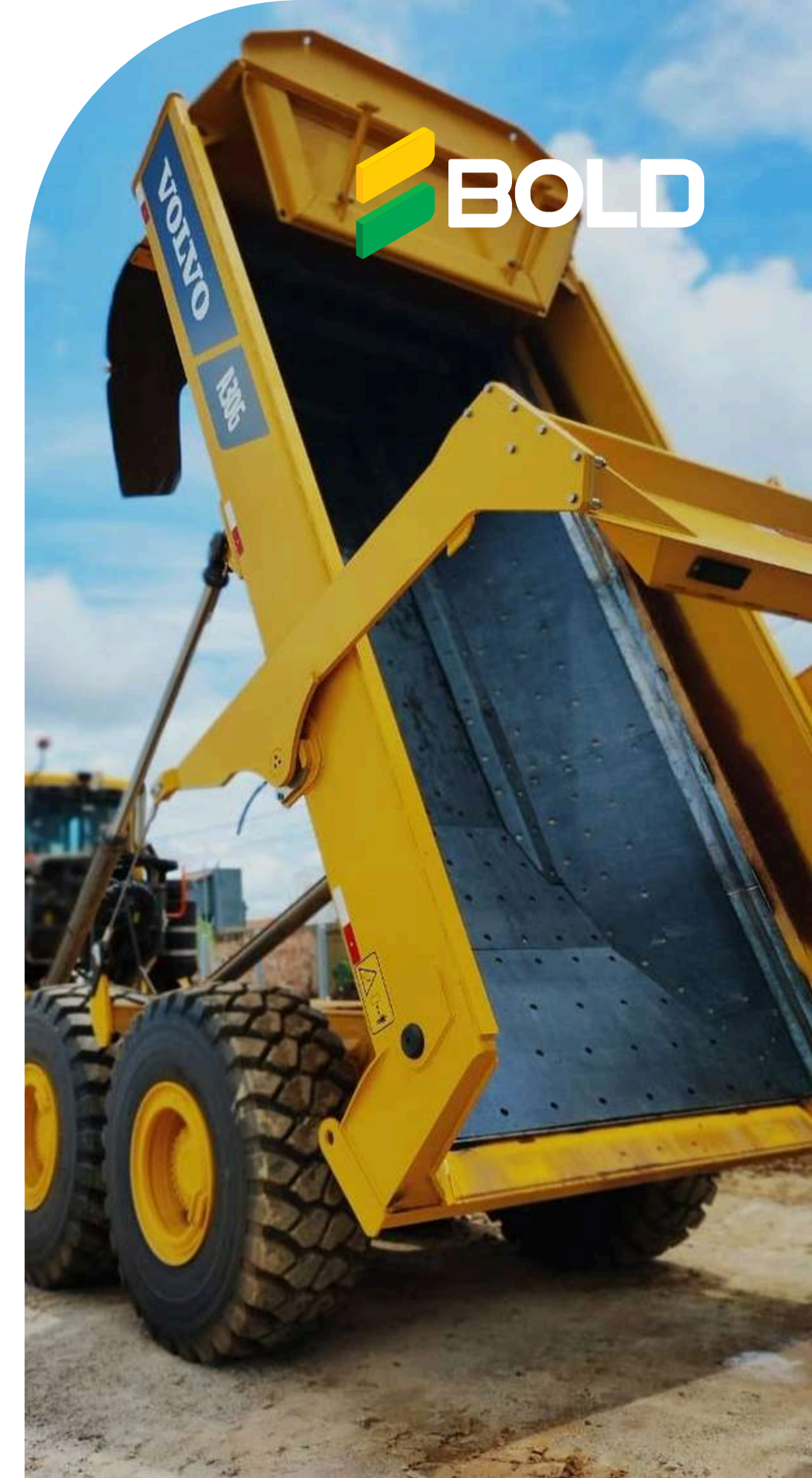
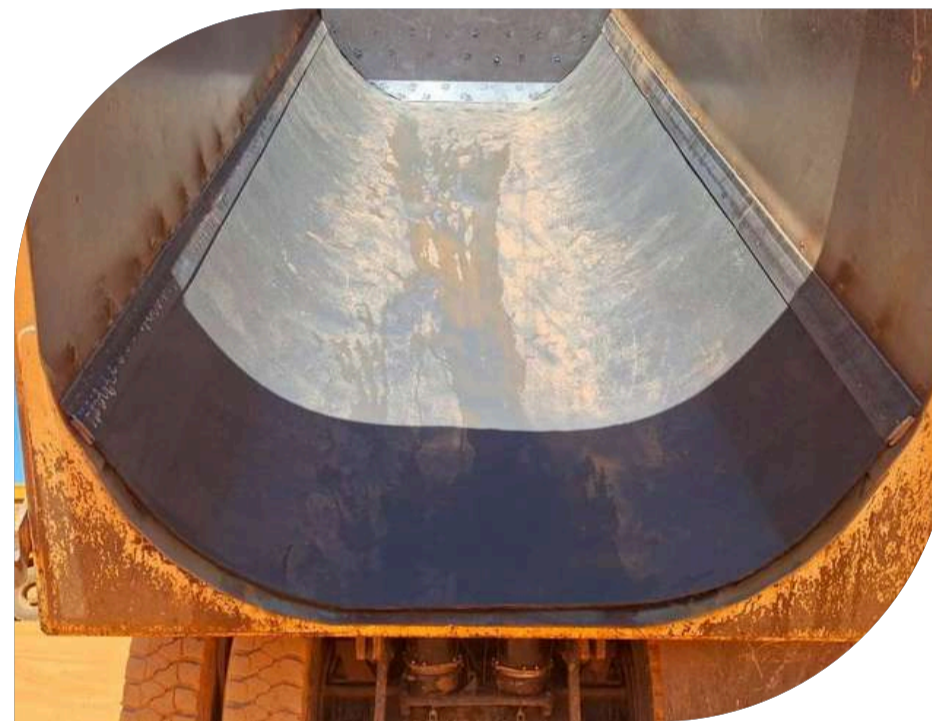
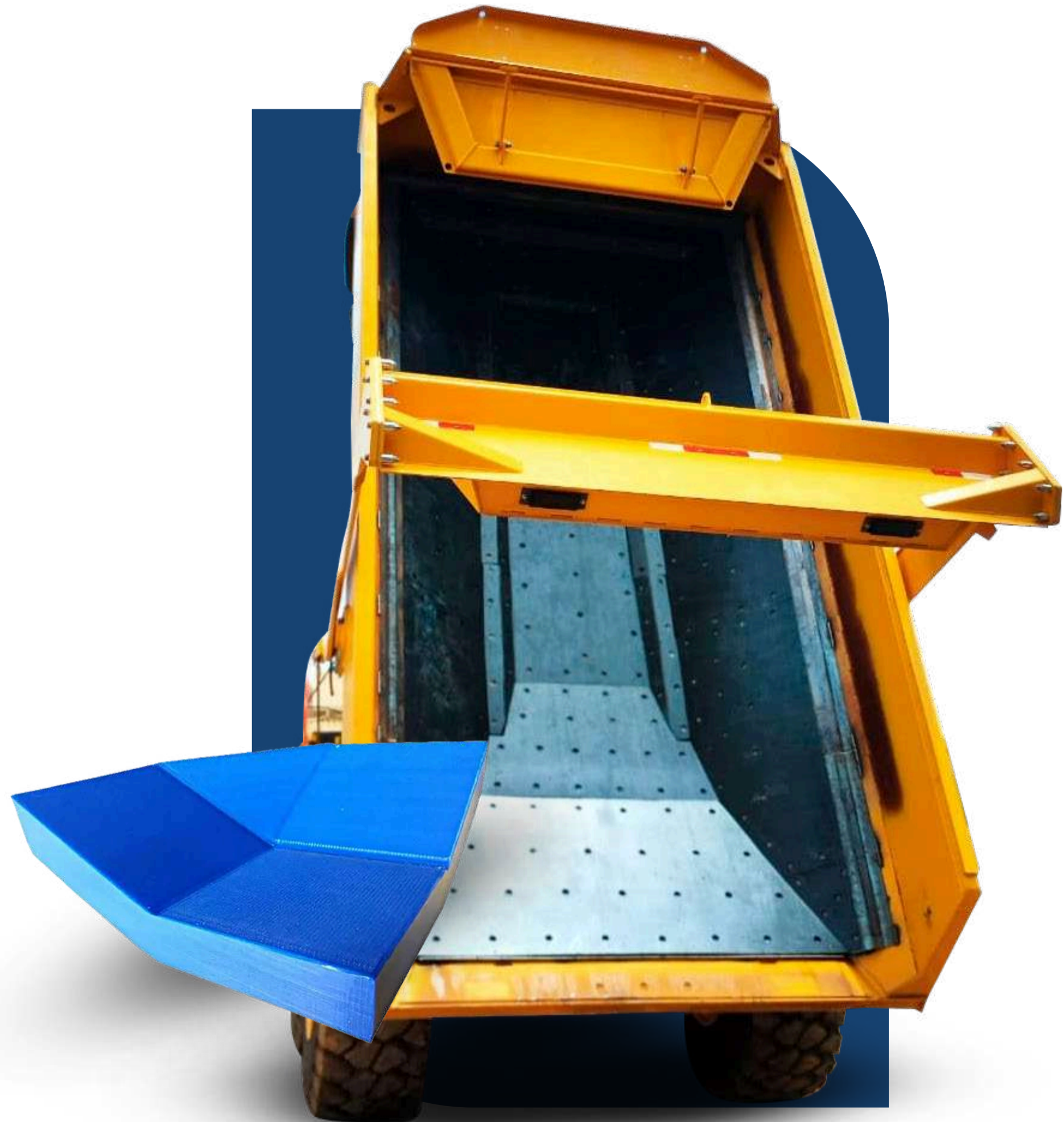
NYLON

PVDF

POM



PLÁSTICOS DE ENGENHARIA



 BOLD

PVC

Principais aplicações:

- Impressão digital • Sinalização interna e externa • Expositores de produtos • Materiais para pontos de venda • Brindes, entre outros • Isolamento térmico • Isolamento acústico



DIFERENCIAIS COMPETITIVOS

Inovação em Pesquisa e Desenvolvimento Absorver o melhor que a tecnologia tem a oferecer para aprimorar o que pode ser oferecido faz parte do nosso dia a dia. Estamos em constante atualização, sempre um passo a frente das inovações, já que iniciamos o processo na pesquisa e seguimos até o desenvolvimento.

Verticalização

Agilidade e versatilidade na produção capazes de disponibilizar lotes de produtos altamente personalizáveis, de acordo com a necessidade do cliente. A verticalização proporciona personalização em larga escala.

Diversificação

A diversidade assegurada pela flexibilidade na produção permite que inúmeros mercados, localidades e segmentos possam ser explorados. Assim, investimos tempo nas soluções que podemos entregar e não em “se” podemos entregar.

Força Financeira

A força financeira favorece o crescimento, visto que, assim, conseguimos investir nos melhores materiais, em pesquisas promissoras e demais aquisições que agregam ao sistema como um todo.

22 Unidades Nacionais e Internacionais Estoque disponível à pronta entrega nas 22 unidades.

Razão Social: **BOLD S.A.** Data da fundação: **11 de agosto de 2001.**

Matriz: **R. Manoel Francisco da Costa, 4500 | João Pessoa**

Jaraguá do Sul - SC | Brasil.

Fábrica de chapas acrílicas: **R. Manoel Francisco da Costa, 5464**

João Pessoa | Jaraguá do Sul - SC | Brasil.

Número de Colaboradores: + **700.** Negócios: **Construção Civil e Arquitetura, Comunicação Visual e Indústria.**

Negócios pelo mundo: **Bolívia, Chile, Peru, Equador, Uruguai, Paraguai, Colômbia, Argentina, México, Costa Rica, Alemanha, Portugal, China, Israel, Malásia, Turquia, Chile, Estados Unidos, Itália, Indonésia e Tailândia.**

Movimentação: **+ de 1,9mil toneladas mensais.**

Palavra do Diretor



Para falar sobre o futuro da Bold, é importante lembrar como tudo começou há mais de **23 anos**. A empresa nasceu de um grande sonho de empreender, que compartilhei com meus pais, Arlindo Benedito e Maria Goreti Sebold, e minha esposa, Nadia Raquel Minelli Sebold. Em agosto de 2001, iniciamos as atividades nos fundos da casa dos meus pais, em Jaraguá do Sul (SC). Com trabalho árduo e guiados pelos valores de família, transformamos esse sonho em realidade e consolidamos uma empresa que hoje é referência na América Latina.

Desde o início, acreditamos na força das pessoas que fazem parte da nossa trajetória – colaboradores, clientes e fornecedores. Nossa cultura é transmitida diariamente pelos nossos líderes e pelos "Bolders", como chamamos carinhosamente nossa equipe. Isso nos permitiu construir uma empresa de crescimento sólido, sustentável e conectada com as necessidades do mercado.

Hoje, com unidades no Brasil, Colômbia, Chile e China, continuamos expandindo nossa atuação nos segmentos de indústria, construção civil e comunicação visual. Nosso compromisso é criar oportunidades para nossos colaboradores e comunidades, promovendo crescimento profissional e humano. Esse compromisso se reflete no reconhecimento interno, com líderes "prata da casa" assumindo posições estratégicas em novas filiais e mercados.

Estamos sempre conectados com o novo, valorizando a diversidade e nos tornando cada vez mais uma empresa global e inclusiva. Nosso propósito é contribuir para a evolução das pessoas e do mundo, porque, na Bold, o "mundo nos inspira".

Cientes





Acesse o QR e conheça nossas unidades BOLD.

bold.net

inspirados
pelo mundo.
guiados por

valores